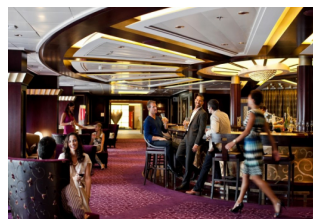
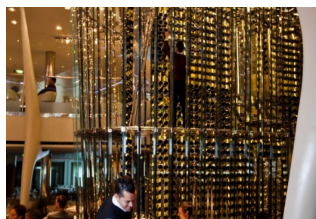






Rejs z Hongkongu do Singapuru



i Informacje

	Termin:	15.03.2025 - 27.03.2025
	Statek:	Celebrity Solstice ★★★★★
	Armator:	Celebrity Cruises
	Liczba dni:	13

≡ Program

Dzień	Opis	Wpłynięcie	Wyłynięcie
1 - so - 15.03	Hongkong / Hongkong	-	17:30
2 - nd - 16.03	Dzień na morzu	-	-
3 - pn - 17.03	HANOI (HALONG BAY)	07:00	-
4 - wt - 18.03	HANOI (HALONG BAY)	-	14:00
5 - śr - 19.03	HUE/DANANG(CHAN MAY)	08:00	20:00
6 - cz - 20.03	Dzień na morzu	-	-
7 - pt - 21.03	Phu My (Ho Chi Minh) / Wietnam	07:00	19:00
8 - so - 22.03	Dzień na morzu	-	-
9 - nd - 23.03	Laem Chabang (Bangkok) / Tajlandia	08:00	-
10 - pn - 24.03	Laem Chabang (Bangkok) / Tajlandia	-	17:00
11 - wt - 25.03	Ko Samui / Tajlandia	07:00	17:00
12 - śr - 26.03	Dzień na morzu	-	-
13 - cz - 27.03	Singapur / Singapur	07:00	-

≡ Cennik

Usługa	Cena katalog.
suita Penthouse (PS)	11443 EUR

≡ Dodatkowe informacje

Cena obejmuje:

- rejs statkiem Celebrity Solstice,
- zakwaterowanie w kabinie dwuosobowej wybranej kategorii,
- pełne wyżywienie (śniadanie, obiad, podwieczorek, kolację),
- napoje (kawa, herbata, woda - dostępne w restauracji bufetowej),
- korzystanie z basenu, siłowni oraz urządzeń sportowo-rekreacyjnych,
- udział w imprezach organizowanych na statku (widowiska w teatrze, animacje, koncerty),
- serwis kabinowy i bagażowy podczas wejścia i zejścia ze statku,
- opłaty portowe.

Cena nie obejmuje:

- dojazdu do portu,
- wycieczek fakultatywnych zamawianych na pokładzie statku,
- korzystania z punktów usługowych (pralnia, fotograf, SPA itp.),
- ubezpieczenia podróżnego (koszty leczenia, następstwa wypadków i bagaż), TFP i TFG - [Więcej informacji >](#)
- opłaty serwisowej (service charge / napiwki) w wysokości uzależnionej od kategorii kabiny - kabiny wewnętrzne, z oknem, z balkonem: ok. 18 USD/os./noc; Concierge Class, AquaClass ok. 18,50 USD/os./noc; The Retreat ok. 23 USD/os./noc - automatycznie doliczane do rachunku na statku.

OFERTA SPECJALNA

Zapytaj nas o promocyjną cenę rejsu, która obejmuje dodatkowo:

- szeroki wybór napojów alkoholowych - pakiet napojów Classic,
- Wi-Fi - podstawowy pakiet dostępu do internetu.

ikona INFORMACJE DODATKOWE

Aby poznać wycenę rejsu, wystarczy w cenniku kliknąć czerwony przycisk [Kalkulacja i rezerwacja], a następnie wybrać liczbę pasażerów i podać ich wiek. W drugim kroku, przy każdej taryfie i rodzaju kabiny wyświetli się pełna cena rejsu dla podanej liczby i wieku pasażerów.

W kolejnych krokach można dokonać wstępnej rezerwacji rejsu - wystarczy wybrać kabinę i uzupełnić dane pasażerów. Na tej podstawie przygotowujemy dla Państwa umowę i prześlemy szczegóły płatności.

Wpłata przy rezerwacji wynosi 30%, a reszta jest płatna na 70 dni przed rejsem. Płatności można dokonać przelewem w EUR lub w PLN.

Podane godziny i trasa rejsu mogą ulec zmianie. Planując podróż, należy uwzględnić możliwe przesunięcia.