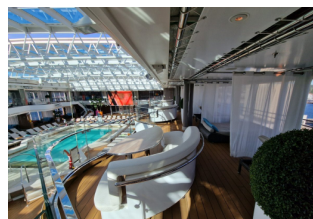
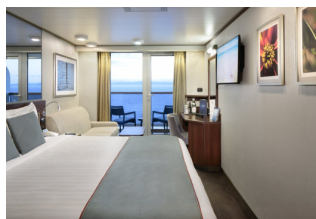


## Rejs Ameryka z Miami



### i Informacje

 Termin:	20.11.2026 - 29.11.2026
 Statek:	Nieuw Amsterdam ★★★★★
 Armator:	Holland America Line
 Liczba dni:	10

### ☰ Program

Dzień	Opis	Wpłynięcie	Wyłynięcie
1 - pt - 20.11	Fort Lauderdale (Port Everglades) / USA	-	16:00
2 - so - 21.11	Dzień na morzu	-	-
3 - nd - 22.11	Dzień na morzu	-	-
4 - pn - 23.11	Kralendijk / Bonaire	10:00	21:00
5 - wt - 24.11	Oranjestad / Aruba	08:00	23:00
6 - śr - 25.11	CUR	08:00	17:00
7 - cz - 26.11	Dzień na morzu	-	-
8 - pt - 27.11	Dzień na morzu	-	-
9 - so - 28.11	RelaxAway Half Moon Cay	08:00	15:00
10 - nd - 29.11	Fort Lauderdale (Port Everglades) / USA	07:00	-

### ☰ Cennik

Usługa	Cena katalog.	Promocja
kabina wewnętrzna (N)	1789 EUR	Have it all plus (N2K) - rejs z pełnym wyżywieniem + pakiet napojów Elite i więcej
kabina wewnętrzna (MM)	1819 EUR	Have it all plus (N2K) - rejs z pełnym wyżywieniem + pakiet napojów Elite i więcej
kabina wewnętrzna (M)	1839 EUR	Have it all plus (N2K) - rejs z pełnym wyżywieniem + pakiet napojów Elite i więcej
kabina wewnętrzna (L)	1849 EUR	Have it all plus (N2K) - rejs z pełnym wyżywieniem + pakiet napojów Elite i więcej
kabina wewnętrzna (K)	1869 EUR	Have it all plus (N2K) - rejs z pełnym wyżywieniem + pakiet napojów Elite i więcej
kabina wewnętrzna (J)	1889 EUR	Have it all plus (N2K) - rejs z pełnym wyżywieniem + pakiet napojów Elite i więcej
kabina wewnętrzna (I)	1909 EUR	Have it all plus (N2K) - rejs z pełnym wyżywieniem + pakiet napojów Elite i więcej
duża kabina wewnętrzna spa (IQ)	brak miejsc	Have it all plus (N2K) - rejs z pełnym wyżywieniem + pakiet napojów Elite i więcej
kabina z oknem (HH)	2019 EUR	Have it all plus (N2K) - rejs z pełnym wyżywieniem + pakiet napojów Elite i więcej

kabina z oknem (H)	2059 EUR	Have it all plus (N2K) - rejs z pełnym wyżywieniem + pakiet napojów Elite i więcej
kabina z oknem (G)	2089 EUR	Have it all plus (N2K) - rejs z pełnym wyżywieniem + pakiet napojów Elite i więcej
kabina z oknem (F)	2109 EUR	Have it all plus (N2K) - rejs z pełnym wyżywieniem + pakiet napojów Elite i więcej
kabina z oknem (E)	2149 EUR	Have it all plus (N2K) - rejs z pełnym wyżywieniem + pakiet napojów Elite i więcej
kabina z oknem (DD)	2179 EUR	Have it all plus (N2K) - rejs z pełnym wyżywieniem + pakiet napojów Elite i więcej
kabina z oknem (D)	2209 EUR	Have it all plus (N2K) - rejs z pełnym wyżywieniem + pakiet napojów Elite i więcej
kabina z oknem (C)	2239 EUR	Have it all plus (N2K) - rejs z pełnym wyżywieniem + pakiet napojów Elite i więcej
kabina z oknem spa (CQ)	brak miejsc	Have it all plus (N2K) - rejs z pełnym wyżywieniem + pakiet napojów Elite i więcej
kabina z balkonem (VH)	2289 EUR	Have it all plus (N2K) - rejs z pełnym wyżywieniem + pakiet napojów Elite i więcej
kabina z balkonem (VF)	2369 EUR	Have it all plus (N2K) - rejs z pełnym wyżywieniem + pakiet napojów Elite i więcej
kabina z balkonem (VE)	2449 EUR	Have it all plus (N2K) - rejs z pełnym wyżywieniem + pakiet napojów Elite i więcej
kabina z balkonem (VD)	2509 EUR	Have it all plus (N2K) - rejs z pełnym wyżywieniem + pakiet napojów Elite i więcej
kabina z balkonem (VC)	2559 EUR	Have it all plus (N2K) - rejs z pełnym wyżywieniem + pakiet napojów Elite i więcej
kabina z balkonem (VB)	2619 EUR	Have it all plus (N2K) - rejs z pełnym wyżywieniem + pakiet napojów Elite i więcej
kabina z balkonem (VA)	2669 EUR	Have it all plus (N2K) - rejs z pełnym wyżywieniem + pakiet napojów Elite i więcej
kabina z balkonem (V)	2729 EUR	Have it all plus (N2K) - rejs z pełnym wyżywieniem + pakiet napojów Elite i więcej
kabina z balkonem spa (VQ)	2779 EUR	Have it all plus (N2K) - rejs z pełnym wyżywieniem + pakiet napojów Elite i więcej
suita signature (SZ)	3659 EUR	Have it all plus (N2K) - rejs z pełnym wyżywieniem + pakiet napojów Elite i więcej
suita signature (SY)	3829 EUR	Have it all plus (N2K) - rejs z pełnym wyżywieniem + pakiet napojów Elite i więcej
suita signature (SS)	3999 EUR	Have it all plus (N2K) - rejs z pełnym wyżywieniem + pakiet napojów Elite i więcej
suita neptune (SC)	4659 EUR	Have it all plus (N2K) - rejs z pełnym wyżywieniem + pakiet napojów Elite i więcej
suita neptune (SB)	5009 EUR	Have it all plus (N2K) - rejs z pełnym wyżywieniem + pakiet napojów Elite i więcej
suita neptune (SA)	5369 EUR	Have it all plus (N2K) - rejs z pełnym wyżywieniem + pakiet napojów Elite i więcej
suita pinnacle (PS)	8479 EUR	Have it all plus (N2K) - rejs z pełnym wyżywieniem + pakiet napojów Elite i więcej

suita neptune spa (SQ)	brak miejsc	Have it all plus (N2K) - rejs z pełnym wyżywieniem + pakiet napojów Elite i więcej
------------------------	-------------	--

## ☰ Dodatkowe informacje

### CO WYRÓŻNIA REJSY HOLLAND AMERICA LINE

Na pokładach statków Holland panuje spokojniejsza atmosfera niż w przypadku popularnych linii – to dlatego rejsy te tak chętnie wybierane są przez podróżników szukających nie tylko nowych wrażeń, ale też wyciszenia.

Rozrywka na pokładzie dostosowana jest do wyższej średniej wieku i wyższych oczekiwań pasażerów – dzięki partnerstwu z BBC Earth Experiences, programy oraz rozrywka "na żywo" na pokładzie.

Złota proporcja jednego członka załogi na dwóch pasażerów gwarantuje idealną jakość obsługi, dla której klienci tak chętnie wracają na rejsy właśnie tego armatora.

- ✓ statki dowodzone są przez holenderskich kapitanów, a na rufie powiewa holenderska bandera,
- ✓ w kafeterii serwowane są holenderskie smakołyki,
- ✓ pokład udekorowany jest świeżymi kwiatami, z których słynie Holandia.

#### TARYFA PROMOCYJNA HAVE IT ALL

(Dotyczy wybranych rejsów - w cenniku oznaczona jako N1K)

Taryfa obejmuje dodatkowo (dla pierwszych 2 osób w kabinie):

- ✓ pakiet napojów Signature Beverage Package
- ✓ od 100 USD do wydania na wycieczkę fakultatywną
- ✓ kolację w restauracji tematycznej
- ✓ pakiet internetu WiFi Surf Package (przeglądanie sieci, poczta, komunikatory-bez rozmów audio/video (bez dostępu do portali streamingowych typu youtube/netflix)
- ✓ napiwki dla załogi

#### TARYFA SPECJALNA HAVE IT ALL PLUS

(Dotyczy wybranych rejsów - w cenniku oznaczona jako N2K)

Taryfa obejmuje dodatkowo (dla pierwszych 2 osób w kabinie):

- ✓ pakiet napojów Elite Beverage Package
- ✓ od 100 USD do wydania na wycieczkę fakultatywną
- ✓ kolację w restauracji tematycznej
- ✓ pakiet internetu PREMIUM WIFI PACKAGE (przeglądanie sieci, poczta, komunikatory- z rozmowami audio/video (bez dostępu do portali streamingowych typu youtube/netflix)
- ✓ napiwki dla załogi

#### Pakiet napojów Signature

(piwo, wino, mocne alkohole, koktajle, napoje gazowane, kawa)

- aż 15 napojów dziennie/os.
- obejmuje napoje o wartości do 11 USD wg ceny w menu
- nie obejmuje minibaru, dostawy napojów do kabiny, kawiarni Chocolate Seduction ani pobytu w Half Moon Cay

#### Pakiet napojów ELITE

(piwo, wino, mocne alkohole, koktajle, napoje gazowane, kawa)

- aż 15 napojów dziennie/os.
- obejmuje napoje o wartości do 15 USD wg ceny w menu
- nie obejmuje minibaru, dostawy napojów do kabiny, kawiarni Chocolate Seduction ani pobytu w Half Moon Cay

W przypadku pozostałych taryf promocyjnych, istnieje możliwość dokupienia pakietu Have it all w cenie 70 EUR/os. za dzień. Jest to możliwe jedynie na czas całego rejsu dla wszystkich osób podróżujących w jednej kabinie lub w ramach jednej rezerwacji, które ukończyły 21 lat.

### OFERTA STANDARDOWA

#### Cena obejmuje:

- rejs statkiem Nieuw Amsterdam,
- zakwaterowanie w kabinie dwuosobowej wybranej kategorii,
- pełne wyżywienie (śniadanie, obiad, podwieczorek, kolację),
- napoje (kawa, herbata, woda - dostępne w restauracji bufetowej),
- korzystanie z basenu, siłowni oraz urządzeń sportowo-rekreacyjnych,
- udział w imprezach organizowanych na statku (widowiska w teatrze, animacje, koncerty),
- serwis kabinowy i bagażowy podczas wejścia i zejścia ze statku,
- opłaty portowe.

#### Cena nie obejmuje:

- dojazdu do portu,
- wycieczek fakultatywnych zamawianych na pokładzie statku,
- korzystania z punktów usługowych (pralnia, fotograf, SPA itp.),
- ubezpieczenia podróżnego (koszty leczenia, następstwa wypadków i багаż), TFP i TFG - [Więcej informacji >](#)
- opłaty serwisowej (service charge) zależnie od rodzaju kabiny - 16 USD/os./dzień w kabinach standardowych, 17,50 USD/os./dzień w apartamentach - automatycznie doliczane do rachunku na statku.

Aby poznać wycenę rejsu, wystarczy w cenniku kliknąć czerwony przycisk [Kalkulacja i rezerwacja], a następnie wybrać liczbę pasażerów i podać ich wiek. W drugim kroku, przy każdej taryfie i rodzaju kabiny wyświetli się pełna cena rejsu dla podanej liczby i wieku pasażerów.

W kolejnych krokach można dokonać wstępnej rezerwacji rejsu - wystarczy wybrać kabinę i uzupełnić dane pasażerów. Na tej podstawie przygotowujemy dla Państwa umowę i prześlemy szczegóły płatności.

Wpłata przy rezerwacji wynosi 30%, a reszta jest płatna na 90 dni przed rejsem. Płatności można dokonać przelewem w EUR lub w PLN.

**Zobacz, jak wspaniale jest na rejsie statkiem Holland America Line**

[Przeczytaj relację z rejsu, na którym byliśmy \(dużo zdjęć\) »](#)