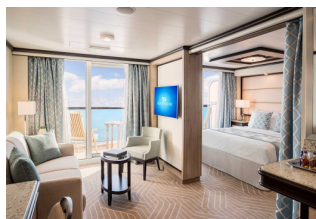






Rejs Karaiby z Miami



i Informacje

| | |
|---|--------------------------|
|  Termin: | 17.03.2027 - 27.03.2027 |
|  Statek: | Enchanted Princess ★★★★★ |
|  Armator: | Princess Cruises |
|  Liczba dni: | 11 |

Program

| Dzień | Opis | Wpłynięcie | Wyplynięcie |
|-----------------|---|------------|-------------|
| 1 - śr - 17.03 | Fort Lauderdale (Port Everglades) / USA | - | 15:00 |
| 2 - cz - 18.03 | Dzień na morzu | - | - |
| 3 - pt - 19.03 | Grand Turk / Wyspy Turks i Caicos | 09:00 | 18:00 |
| 4 - so - 20.03 | Amber Cove (Puerto Plata) / Dominikana | 07:00 | 16:00 |
| 5 - nd - 21.03 | San Juan / Portoryko | 10:00 | 18:00 |
| 6 - pn - 22.03 | Sint Maarten / Sint Maarten | 08:00 | 18:00 |
| 7 - wt - 23.03 | Antigua / Antigua i Barbuda | 08:00 | 18:00 |
| 8 - śr - 24.03 | Saint Kitts / Saint Kitts i Nevis | 07:00 | 16:00 |
| 9 - cz - 25.03 | Dzień na morzu | - | - |
| 10 - pt - 26.03 | Dzień na morzu | - | - |
| 11 - so - 27.03 | Fort Lauderdale (Port Everglades) / USA | 06:00 | - |

Cennik

| Usługa | Cena katalog. | Promocja |
|---|---------------|--|
| kabina wewnętrzna (IE) | 1129 USD | Taryfa standardowa (NLW) - Pełne wyżywienie |
| kabina wewnętrzna (ID) | 1149 USD | Taryfa standardowa (NLW) - Pełne wyżywienie |
| kabina wewnętrzna (IC) | 1179 USD | Taryfa standardowa (NLW) - Pełne wyżywienie |
| kabina wewnętrzna (IB) | 1198 USD | Taryfa NZS |
| kabina wewnętrzna (IA) | 1228 USD | Taryfa NZS |
| kabina wewnętrzna (IF) | brak miejsc | Taryfa NZS |
| kabina z oknem (O6) | 1558 USD | Taryfa NZS |
| kabina z balkonem (ograniczony widok) (BW) | 1518 USD | Taryfa NZS |
| kabina deluxe z balkonem (ograniczony widok) (DW) | 1578 USD | Taryfa NZS |
| kabina z balkonem (BE) | 1809 USD | Taryfa standardowa (NLW) - Pełne wyżywienie |
| kabina z balkonem (BD) | 1849 USD | Taryfa standardowa (NLW) - Pełne wyżywienie |
| kabina z balkonem (BC) | 1879 USD | Taryfa standardowa (NLW) - Pełne wyżywienie |
| kabina z balkonem (BB) | 1908 USD | Taryfa NZS |
| kabina z balkonem (BA) | 1938 USD | Taryfa NZS |
| kabina deluxe z balkonem (DE) | 1979 USD | Taryfa standardowa (NLW) - Pełne wyżywienie |
| kabina deluxe z balkonem (DC) | 2059 USD | Taryfa standardowa (NLW) - Pełne wyżywienie |
| kabina deluxe z balkonem (DB) | 2098 USD | Taryfa NZS |
| kabina deluxe z balkonem (DA) | 2128 USD | Taryfa NZS |
| kabina deluxe z balkonem (D4) | 2198 USD | Taryfa NZS |
| kabina deluxe z balkonem (DF) | brak miejsc | Taryfa NZS |
| kabina z balkonem (BF) | brak miejsc | Taryfa NZS |
| mini suita (ME) | 2719 USD | Taryfa standardowa (NLW) - Pełne wyżywienie |
| mini suita (MC) | 2839 USD | Taryfa standardowa (NLW) - Pełne wyżywienie |
| mini suita (MB) | 2888 USD | Taryfa NZS |

| | | |
|-----------------|-------------|--|
| mini suita (MA) | 2928 USD | Taryfa NZS |
| mini suita (M6) | 3438 USD | Taryfa NZS |
| mini suita (M1) | 3688 USD | Taryfa NZS |
| suita (S6) | 4689 USD | Taryfa standardowa (NLW) - Pełne wyżywienie |
| suita (S5) | 4819 USD | Taryfa standardowa (NLW) - Pełne wyżywienie |
| suita (S3) | 5089 USD | Taryfa standardowa (NLW) - Pełne wyżywienie |
| suita (S4) | 5089 USD | Taryfa standardowa (NLW) - Pełne wyżywienie |
| suita (S2) | 5489 USD | Taryfa standardowa (NLW) - Pełne wyżywienie |
| suita (S0) | 11419 USD | Taryfa standardowa (NLW) - Pełne wyżywienie |
| mini suita (MF) | brak miejsc | Taryfa NZS |
| suita (S7) | brak miejsc | Taryfa standardowa (NLW) - Pełne wyżywienie |

 **Dodatkowe informacje**

Cena obejmuje:

- rejs statkiem Enchanted Princess,
- zakwaterowanie w kabinie dwuosobowej wybranej kategorii,
- pełne wyżywienie (śniadanie, obiad, podwieczorek, kolację),
- napoje (kawa, herbata, woda - dostępne w restauracji bufetowej),
- korzystanie z basenu, siłowni oraz urządzeń sportowo-rekreacyjnych,
- udział w imprezach organizowanych na statku (widowiska w teatrze, animacje, koncerty),
- serwis kabinowy i bagażowy podczas wejścia i zejścia ze statku,
- opłaty portowe.

Cena nie obejmuje:

- dojazdu do portu,
- wycieczek fakultatywnych zamawianych na pokładzie statku,
- korzystania z punktów usługowych (pralnia, fotograf, SPA itp.),
- ubezpieczenia podróznego (koszty leczenia, następstwa wypadków i bagaż), TFP i TFG - [Więcej informacji](#) »
- opłaty serwisowej (service charge / napiwki) w wysokości uzależnionej od kategorii kabiny - kabiny wewnętrzne, z oknem, z balkonem: 17 USD/os./dzień; mini suite, reserve collection: 18 USD/os./dzień; apartamenty / suite: 19 USD/os./dzień - automatycznie doliczane do rachunku na statku.

ikona PAKIETY NAPOJÓW / ALL INCLUSIVE

PAKIET NAPOJÓW PLUS - obejmuje mocne alkohole, koktajle, drinki do 15 USD/szt. kawy specjalistyczne, smoothies, woda mineralna butelkowana, 25% zniżki na butelki wina. Napoje alkoholowe z limitem 15 sztuk na dobę. Podczas rejsów rozpoczynających się w Ameryce Północnej, alkohol podawany jest tylko pasażerom, którzy ukończyli 21 lat. Na pozostałych rejsach - od 18 lat. Koszt 64,99 USD/os./dzień

PAKIET NAPOJÓW PREMIER - obejmuje mocne alkohole, koktajle, drinki do 20 USD/szt. kawy specjalistyczne, smoothies, woda mineralna butelkowana, 25% zniżki na butelki wina. Napoje alkoholowe z limitem 15 sztuk na dobę. Podczas rejsów rozpoczynających się w Ameryce Północnej, alkohol podawany jest tylko pasażerom, którzy ukończyli 21 lat. Na pozostałych rejsach - od 18 lat. Koszt 84,99 USD/os./dzień

[Zobacz menu barowe »](#)

TARYFY SPECJALNE

- ceny i dostępność widoczne podczas rezerwacji po kliknięciu czerwonego przycisku [Kalkulacja i rezerwacja]

TARYFA PRINCESS PLUS

✓ pakiet napojów Plus (drinki do \$15, kawy specjalistyczne, smoothies, woda mineralna butelkowana, 25% zniżki na butelki wina). Napoje alkoholowe z limitem 15 sztuk na dobę. Podczas rejsów rozpoczynających się w Ameryce Północnej, alkohol podawany jest tylko pasażerom, którzy ukończyli 21 lat. Na pozostałych rejsach - od 18 lat.

- ✓ opłata serwisowa (napiwki dla załogi)
- ✓ nielimitowane WiFi (1 urządzenie na osobę)
- ✓ dwa posiłki w restauracjach typu "casual dining"
- ✓ aktywacja usługi OceanNow (dostarczanie posiłków do miejsca na statku, gdzie się obecnie znajdujesz)
- ✓ room service
- ✓ dwa zajęcia fitness
- ✓ dwa desery premium dziennie
- ✓ nielimitowane świeże soki premium

TARYFA PRINCESS PREMIER

✓ pakiet napojów Premier (drinki do \$20, kawy specjalistyczne, smoothies, woda mineralna butelkowana, 25% zniżki na butelki wina). Napoje alkoholowe z limitem 15 sztuk na dobę. Podczas rejsów rozpoczynających się w Ameryce Północnej, alkohol podawany jest tylko pasażerom, którzy ukończyli 21 lat. Na pozostałych rejsach - od 18 lat.

- ✓ opłata serwisowa (napiwki dla załogi)
- ✓ nielimitowane WiFi do 4 urządzeń
- ✓ nielimitowane posiłki w restauracjach tematycznych
- ✓ dwie kolacje w restauracji specjalistycznej
- ✓ aktywacja usługi OceanNow (dostarczanie posiłków do miejsca na statku, gdzie się obecnie znajdujesz)
- ✓ room service
- ✓ rezerwacja miejsc w teatrze
- ✓ nielimitowane zajęcia fitness
- ✓ nielimitowane desery premium
- ✓ nielimitowane świeże soki premium
- ✓ nielimitowany pakiet zdjęciowy
- ✓ akcesoria do Medalionu