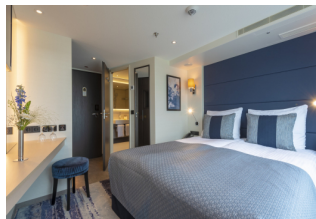


Rejs rzeczny z Pasawy



i Informacje

 Termin:	16.06.2025 - 23.06.2025
 Statek:	nickoVISION ★★★★★
 Armator:	Nicko cruises
 Liczba dni:	8

≡ Program

Dzień	Opis	Wpłynięcie	Wyłynięcie
1 - pn - 16.06	Pasawa / Niemcy	-	17:00
2 - wt - 17.06	Ybbs / Austria	06:00	12:00
2 - wt - 17.06	Wiedeń / Austria	20:30	-
3 - śr - 18.06	Wiedeń / Austria	-	19:00
4 - cz - 19.06	Budapeszt / Węgry	12:00	-
5 - pt - 20.06	Budapeszt / Węgry	-	14:00
6 - so - 21.06	Bratysława / Słowacja	08:00	14:00
7 - nd - 22.06	Melk / Austria	07:30	13:30
8 - pn - 23.06	Pasawa / Niemcy	07:30	-

≡ Cennik

Usługa	Cena katalog.	Promocja
kabina z oknem - pokład środkowy (MD)	1949 EUR	taryfa standardowa
kabina z oknem - pokład główny, dziób (HV)	brak miejsc	taryfa standardowa
kabina z oknem - pokład główny (HD)	brak miejsc	taryfa standardowa
kabina z oknem panoramicznym - pokład środkowy, rufa (MX)	brak miejsc	taryfa standardowa
kabina z balkonem francuskim - pokład górny, rufa (OX)	1999 EUR	taryfa standardowa
kabina z balkonem francuskim - pokład górny, dziób (OV)	2099 EUR	taryfa standardowa
kabina z balkonem francuskim - pokład górny (OD)	2199 EUR	taryfa standardowa
kabina z balkonem francuskim - pokład środkowy, dziób (MV)	brak miejsc	taryfa standardowa

≡ Dodatkowe informacje

Cena obejmuje:

- rejs statkiem nickoVISION,
- zakwaterowanie w kabinie dwuosobowej wybranej kategorii,
- pełne wyżywienie śniadanie w formie bufetu, obiad i kolacja: posiłki wielodaniowe serwowane do stołu, opcjonalnie: lunch w formie bufetu, ciasto lub przekąska o północy w zależności od programu dnia,
- uroczystą kolację oraz przyjęcie powitalne i pożegnalne z kapitanem,
- napoje: kawa, herbata i soki do śniadania, kawa i herbata po obiedzie i kolacji,
- program rozrywkowy w trakcie rejsu,
- serwis kabinowy i bagażowy podczas zaokrętowania i wyokrętowania,
- opłaty portowe.

Cena nie obejmuje:

- dojazdu do portu,
- wycieczek fakultatywnych zamawianych na pokładzie statku,
- ubezpieczenia podróznego (koszty leczenia, następstwa wypadków i bagaż), TFP i TFG - [Więcej informacji »](#)
- uznaniowych napiwków dla załogi.

Ważne informacje:

- linia niemieckojęzyczna

PAKIET NAPOJÓW / ALL INCLUSIVE

Na większości statków Nicko Cruises istnieje możliwość wykupienia pakietu napojów na czas trwania rejsu. Pakiety obejmują nielimitowane napoje w godzinach 9:00 - 24:00

- wino domu podawane w kieliszkach (białe, różowe i czerwone)
- wino musujące
- piwo
- koktajl dnia (z alkoholem lub bez)
- napoje bezalkoholowe
- woda do kabiny i na wycieczki
- kawa
- gorąca czekolada i herbata

UWAGA: Kabinę 3- i 4-osobową wyceniane są indywidualnie i dostępne są na zapytanie. Aby potwierdzić dostępność należy skontaktować się z działem rezerwacji.

Zobacz, jak wspaniale jest na rejsie rzeczonym

[Przeczytaj relację z rejsu, na którym byliśmy w lipcu \(dużo zdjęć\) »](#)

Zobacz, jak wyglądają rejsy Nicko Cruises
