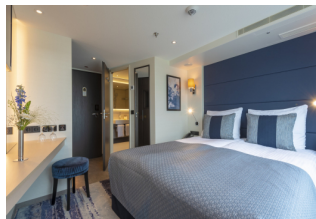






Rejs rzeczny z Pasawy



i Informacje

| | | |
|---|-------------|-------------------------|
|  | Termin: | 21.11.2025 - 24.11.2025 |
|  | Statek: | nickoVISION ★★★★★ |
|  | Armator: | Nicko cruises |
|  | Liczba dni: | 4 |

≡ Program

| Dzień | Opis | Wpłynięcie | Wyłynięcie |
|-------------------|------------------|------------|------------|
| 1 - pt - 21.11 | Pasawa / Niemcy | - | 17:00 |
| 2 - so - 22.11 | Wiedeń / Austria | 13:00 | - |
| 3 - nd - 23.11 | Wiedeń / Austria | - | 02:00 |
| 3 - nd - 23.11 | Melk / Austria | 12:00 | 15:30 |
| 4 - pn - 24.11 | Pasawa / Niemcy | 09:30 | - |

≡ Cennik

| Usługa | Cena katalog. | Promocja |
|--|---------------|--------------------|
| kabina z oknem - pokład główny (HD) | 359 EUR | taryfa standardowa |
| kabina z oknem panoramicznym - pokład środkowy, rufa (MX) | 399 EUR | taryfa standardowa |
| kabina z oknem - pokład środkowy (MD) | 459 EUR | taryfa standardowa |
| kabina z oknem - pokład główny, dziób (HV) | brak miejsc | taryfa standardowa |
| kabina z balkonem francuskim - pokład środkowy, dziób (MV) | 429 EUR | taryfa standardowa |
| kabina z balkonem francuskim - pokład górny, rufa (OX) | 509 EUR | taryfa standardowa |
| kabina z balkonem francuskim - pokład górny, dziób (OV) | 549 EUR | taryfa standardowa |
| kabina z balkonem francuskim - pokład górny (OD) | 609 EUR | taryfa standardowa |

≡ Dodatkowe informacje

Cena obejmuje:

- rejs statkiem nickoVISION,
- zakwaterowanie w kabinie dwuosobowej wybranej kategorii,
- pełne wyżywienie śniadanie w formie bufetu, obiad i kolacja: posiłki wielodaniowe serwowane do stołu, opcjonalnie: lunch w formie bufetu, ciasto lub przekąska o północy w zależności od programu dnia,
- uroczystą kolację oraz przyjęcie powitalne i pożegnalne z kapitanem,
- napoje: kawa, herbata i soki do śniadania, kawa i herbata po obiedzie i kolacji,
- program rozrywkowy w trakcie rejsu,
- serwis kabinowy i bagażowy podczas zaokrętowania i wyokrętowania,
- opłaty portowe.

Cena nie obejmuje:

- dojazdu do portu,
- wycieczek fakultatywnych zamawianych na pokładzie statku,
- ubezpieczenia podróznego (koszty leczenia, następstwa wypadków i bagaż), TFP i TFG - [Więcej informacji »](#)
- uznaniowych napiwków dla załogi.

Ważne informacje:

- linia niemieckojęzyczna

PAKIET NAPOJÓW / ALL INCLUSIVE

Na większości statków Nicko Cruises istnieje możliwość wykupienia pakietu napojów na czas trwania rejsu. Pakiety obejmują nielimitowane napoje w godzinach 9:00 - 24:00

- wino domu podawane w kieliszkach (białe, różowe i czerwone)
- wino musujące
- piwo
- koktajl dnia (z alkoholem lub bez)
- napoje bezalkoholowe
- woda do kabiny i na wycieczki
- kawa
- gorąca czekolada i herbata

UWAGA: Kabinę 3- i 4-osobową wyceniane są indywidualnie i dostępne są na zapytanie. Aby potwierdzić dostępność należy skontaktować się z działem rezerwacji.

Zobacz, jak wspaniale jest na rejsie rzeczonym

[Przeczytaj relację z rejsu, na którym byliśmy w lipcu \(dużo zdjęć\) »](#)

Zobacz, jak wyglądają rejsy Nicko Cruises
