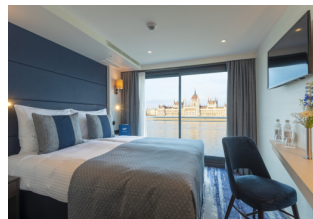
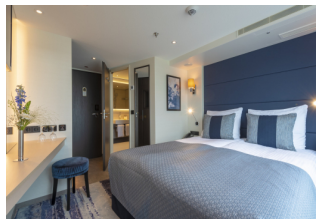






## Rejs rzeczny z Pasawy



### i Informacje

	Termin:	24.11.2025 - 28.11.2025
	Statek:	nickoVISION ★★★★★
	Armator:	Nicko cruises
	Liczba dni:	5

### ☰ Program

Dzień	Opis	Wpłynięcie	Wyłynięcie
1 - pn - 24.11	Pasawa / Niemcy	-	17:00
2 - wt - 25.11	Wiedeń / Austria	13:00	-
3 - śr - 26.11	Wiedeń / Austria	-	02:00
3 - śr - 26.11	Krems / Austria	08:30	19:00
4 - cz - 27.11	Linz / Austria	08:30	23:00
5 - pt - 28.11	Pasawa / Niemcy	07:30	-

### ☰ Cennik

Usługa	Cena katalog.	Promocja
kabina z oknem - pokład główny, dziób (HV)	419 EUR	taryfa standardowa
kabina z oknem - pokład główny (HD)	479 EUR	taryfa standardowa
kabina z oknem panoramicznym - pokład środkowy, rufa (MX)	529 EUR	taryfa standardowa
kabina z oknem - pokład środkowy (MD)	579 EUR	taryfa standardowa
kabina z balkonem francuskim - pokład środkowy, dziób (MV)	549 EUR	taryfa standardowa
kabina z balkonem francuskim - pokład górny, rufa (OX)	599 EUR	taryfa standardowa
kabina z balkonem francuskim - pokład górny, dziób (OV)	649 EUR	taryfa standardowa
kabina z balkonem francuskim - pokład górny (OD)	699 EUR	taryfa standardowa

### ☰ Dodatkowe informacje

**Cena obejmuje:**

- rejs statkiem nickoVISION,
- zakwaterowanie w kabinie dwuosobowej wybranej kategorii,
- pełne wyżywienie śniadanie w formie bufetu, obiad i kolacja: posiłki wielodaniowe serwowane do stołu, opcjonalnie: lunch w formie bufetu, ciasto lub przekąska o północy w zależności od programu dnia,
- uroczystą kolację oraz przyjęcie powitalne i pożegnalne z kapitanem,
- napoje: kawa, herbata i soki do śniadania, kawa i herbata po obiedzie i kolacji,
- program rozrywkowy w trakcie rejsu,
- serwis kabinowy i bagażowy podczas zaokrętowania i wyokrętowania,
- opłaty portowe.

**Cena nie obejmuje:**

- dojazdu do portu,
- wycieczek fakultatywnych zamawianych na pokładzie statku,
- ubezpieczenia podróznego (koszty leczenia, następstwa wypadków i bagaż), TFP i TFG - [Więcej informacji »](#)
- uznaniowych napiwków dla załogi.

**Ważne informacje:**

- linia niemieckojęzyczna

**PAKIET NAPOJÓW / ALL INCLUSIVE**

Na większości statków Nicko Cruises istnieje możliwość wykupienia pakietu napojów na czas trwania rejsu. Pakiety obejmują nielimitowane napoje w godzinach 9:00 - 24:00

- wino domu podawane w kieliszkach (białe, różowe i czerwone)
- wino musujące
- piwo
- koktajl dnia (z alkoholem lub bez)
- napoje bezalkoholowe
- woda do kabiny i na wycieczki
- kawa
- gorąca czekolada i herbata

UWAGA: Kabinę 3- i 4-osobową wyceniane są indywidualnie i dostępne są na zapytanie. Aby potwierdzić dostępność należy skontaktować się z działem rezerwacji.

**Zobacz, jak wspaniale jest na rejsie rzeczonym**

[Przeczytaj relację z rejsu, na którym byliśmy w lipcu \(dużo zdjęć\) »](#)

**Zobacz, jak wyglądają rejsy Nicko Cruises**