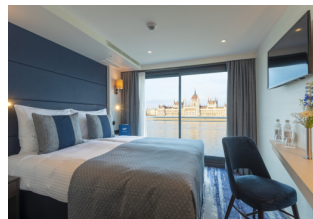
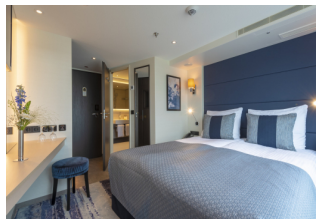


## Rejs rzeczny z Pasawy



### i Informacje

Termin:	17.03.2025 - 24.03.2025
Statek:	nickoVISION ★★★★★
Armator:	Nicko cruises
Liczba dni:	8

### ☰ Program

Dzień	Opis	Wpłynięcie	Wyłynięcie
1 - pn - 17.03	Pasawa / Niemcy	-	17:00
2 - wt - 18.03	Wiedeń / Austria	13:00	-
3 - śr - 19.03	Krems / Austria	08:30	19:00
4 - cz - 20.03	Linz / Austria	08:30	23:00
5 - pt - 21.03	Pasawa / Niemcy	07:30	-

### ☰ Cennik

Usługa	Cena katalog.	Promocja
kabina z oknem - pokład główny (HD)	1179 EUR	taryfa standardowa
kabina z oknem panoramicznym - pokład środkowy, rufa (MX)	1229 EUR	taryfa standardowa
kabina z oknem - pokład środkowy (MD)	1279 EUR	taryfa standardowa
kabina z oknem - pokład główny, dziób (HV)	brak miejsc	taryfa standardowa
kabina z balkonem francuskim - pokład górny, rufa (OX)	1299 EUR	taryfa standardowa
kabina z balkonem francuskim - pokład górny, dziób (OV)	1349 EUR	taryfa standardowa
kabina z balkonem francuskim - pokład górny (OD)	1399 EUR	taryfa standardowa
kabina z balkonem francuskim - pokład środkowy, dziób (MV)	brak miejsc	taryfa standardowa
HDE	1378 EUR	taryfa standardowa
MXE	1436 EUR	taryfa standardowa
MDE	1493 EUR	taryfa standardowa
OXE	1516 EUR	taryfa standardowa
OVE	1574 EUR	taryfa standardowa
ODE	1631 EUR	taryfa standardowa
HVE	brak miejsc	taryfa standardowa
MVE	brak miejsc	taryfa standardowa

### ☰ Dodatkowe informacje

**Cena obejmuje:**

- rejs statkiem nickoVISION,
- zakwaterowanie w kabinie dwuosobowej wybranej kategorii,
- pełne wyżywienie śniadanie w formie bufetu, obiad i kolacja: posiłki wielodaniowe serwowane do stołu, opcjonalnie: lunch w formie bufetu, ciasto lub przekąska o północy w zależności od programu dnia,
- uroczystą kolację oraz przyjęcie powitalne i pożegnalne z kapitanem,
- napoje: kawa, herbata i soki do śniadania, kawa i herbata po obiedzie i kolacji,
- program rozrywkowy w trakcie rejsu,
- serwis kabinowy i bagażowy podczas zaokrętowania i wyokrętowania,
- opłaty portowe.

**Cena nie obejmuje:**

- dojazdu do portu,
- wycieczek fakultatywnych zamawianych na pokładzie statku,
- ubezpieczenia podróznego (koszty leczenia, następstwa wypadków i bagaż), TFP i TFG - [Więcej informacji »](#)
- uznaniowych napiwków dla załogi.

**Ważne informacje:**

- linia niemieckojęzyczna

**PAKIET NAPOJÓW / ALL INCLUSIVE**

Na większości statków Nicko Cruises istnieje możliwość wykupienia pakietu napojów na czas trwania rejsu. Pakiety obejmują nielimitowane napoje w godzinach 9:00 - 24:00

- wino domu podawane w kieliszkach (białe, różowe i czerwone)
- wino musujące
- piwo
- koktajl dnia (z alkoholem lub bez)
- napoje bezalkoholowe
- woda do kabiny i na wycieczki
- kawa
- gorąca czekolada i herbata

UWAGA: Kabinę 3- i 4-osobową wyceniane są indywidualnie i dostępne są na zapytanie. Aby potwierdzić dostępność należy skontaktować się z działem rezerwacji.

**Zobacz, jak wspaniale jest na rejsie rzeczonym**

[Przeczytaj relację z rejsu, na którym byliśmy w lipcu \(dużo zdjęć\) »](#)

**Zobacz, jak wyglądają rejsy Nicko Cruises**