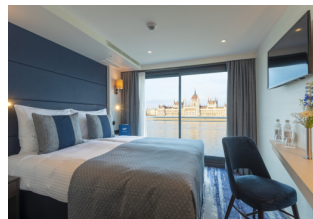
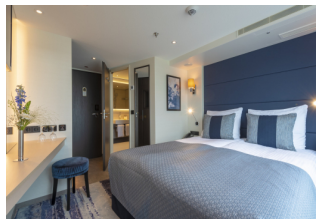


Rejs rzeczny z Pasawy



i Informacje

	Termin:	17.11.2025 - 24.11.2025
	Statek:	nickoVISION ★★★★★
	Armator:	Nicko cruises
	Liczba dni:	8

≡ Program

Dzień	Opis	Wpłynięcie	Wyłynięcie
1 - pt - 21.11	Pasawa / Niemcy	-	17:00
2 - so - 22.11	Wiedeń / Austria	13:00	-
3 - nd - 23.11	Wiedeń / Austria	-	02:00
3 - nd - 23.11	Melk / Austria	12:00	15:30
4 - pn - 24.11	Pasawa / Niemcy	09:30	-

≡ Cennik

Usługa	Cena katalog.	Promocja
kabina z oknem - pokład główny (HD)	1059 EUR	taryfa standardowa
kabina z oknem panoramicznym - pokład środkowy, rufa (MX)	1099 EUR	taryfa standardowa
kabina z oknem - pokład środkowy (MD)	1159 EUR	taryfa standardowa
kabina z oknem - pokład główny, dziób (HV)	brak miejsc	taryfa standardowa
kabina z balkonem francuskim - pokład środkowy, dziób (MV)	1129 EUR	taryfa standardowa
kabina z balkonem francuskim - pokład górny, rufa (OX)	1209 EUR	taryfa standardowa
kabina z balkonem francuskim - pokład górny, dziób (OV)	1249 EUR	taryfa standardowa
kabina z balkonem francuskim - pokład górny (OD)	1309 EUR	taryfa standardowa
HDE	1236 EUR	taryfa standardowa
MXE	1282 EUR	taryfa standardowa
MVE	1316 EUR	taryfa standardowa
MDE	1351 EUR	taryfa standardowa
OXE	1408 EUR	taryfa standardowa
OVE	1454 EUR	taryfa standardowa
ODE	1523 EUR	taryfa standardowa
HVE	brak miejsc	taryfa standardowa

≡ Dodatkowe informacje

Cena obejmuje:

- rejs statkiem nickoVISION,
- zakwaterowanie w kabinie dwuosobowej wybranej kategorii,
- pełne wyżywienie śniadanie w formie bufetu, obiad i kolacja: posiłki wielodaniowe serwowane do stołu, opcjonalnie: lunch w formie bufetu, ciasto lub przekąska o północy w zależności od programu dnia,
- uroczystą kolację oraz przyjęcie powitalne i pożegnalne z kapitanem,
- napoje: kawa, herbata i soki do śniadania, kawa i herbata po obiedzie i kolacji,
- program rozrywkowy w trakcie rejsu,
- serwis kabinowy i bagażowy podczas zaokrętowania i wyokrętowania,
- opłaty portowe.

Cena nie obejmuje:

- dojazdu do portu,
- wycieczek fakultatywnych zamawianych na pokładzie statku,
- ubezpieczenia podróznego (koszty leczenia, następstwa wypadków i bagaż), TFP i TFG - [Więcej informacji »](#)
- uznaniowych napiwków dla załogi.

Ważne informacje:

- linia niemieckojęzyczna

PAKIET NAPOJÓW / ALL INCLUSIVE

Na większości statków Nicko Cruises istnieje możliwość wykupienia pakietu napojów na czas trwania rejsu. Pakiety obejmują nielimitowane napoje w godzinach 9:00 - 24:00

- wino domu podawane w kieliszkach (białe, różowe i czerwone)
- wino musujące
- piwo
- koktajl dnia (z alkoholem lub bez)
- napoje bezalkoholowe
- woda do kabiny i na wycieczki
- kawa
- gorąca czekolada i herbata

UWAGA: Kabinę 3- i 4-osobową wyceniane są indywidualnie i dostępne są na zapytanie. Aby potwierdzić dostępność należy skontaktować się z działem rezerwacji.

Zobacz, jak wspaniale jest na rejsie rzeczonym

[Przeczytaj relację z rejsu, na którym byliśmy w lipcu \(dużo zdjęć\) »](#)

Zobacz, jak wyglądają rejsy Nicko Cruises
