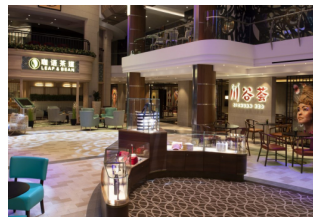
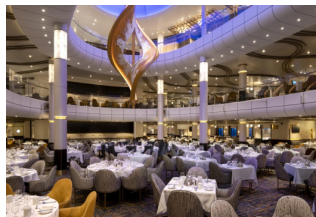






## Rejs Azja Południowo-Wschodnia z Hongkongu



### i Informacje

	Termin:	09.12.2025 - 14.12.2025
	Statek:	Spectrum of the Seas ★★★★★
	Armator:	Royal Caribbean
	Liczba dni:	6

### ☰ Program

Dzień	Opis	Wpłynięcie	Wyłynięcie
1 - wt - 09.12	Hongkong / Hongkong	-	16:00
2 - śr - 10.12	Dzień na morzu	-	-
3 - cz - 11.12	HUE/DANANG(CHAN MAY)	07:00	16:00
4 - pt - 12.12	Nha Trang / Wietnam	08:00	17:00
5 - so - 13.12	Dzień na morzu	-	-
6 - nd - 14.12	Hongkong / Hongkong	06:30	-

### ☰ Cennik

Usługa	Cena katalog.
kabina wewnętrzna (4V)	618 EUR
kabina wewnętrzna (2V)	625 EUR
kabina wewnętrzna (1V)	632 EUR
kabina wewnętrzna (3V)	632 EUR
kabina z oknem (2N)	744 EUR
kabina z oknem (1N)	758 EUR
przestronna kabina z oknem (4M)	765 EUR
kabina wewnętrzna z wirtualnym balkonem (2U)	632 EUR
kabina wewnętrzna z wirtualnym balkonem (1U)	639 EUR
kabina z balkonem (przesłonięty widok) (2E)	954 EUR
kabina z balkonem (przesłonięty widok) (1E)	968 EUR
kabina z balkonem (4D)	1052 EUR
kabina z balkonem (2D)	1059 EUR
kabina z balkonem (3D)	1073 EUR
kabina z balkonem (5D)	1073 EUR
kabina z dużym balkonem (1C)	1094 EUR
kabina z balkonem (1D)	1101 EUR
kabina z dużym balkonem (4C)	1101 EUR
kabina z dużym balkonem (2C)	1108 EUR
kabina z balkonem 1-os. (2F)	1115 EUR
suita Junior (J4)	1619 EUR
suita Junior z dużym balkonem (J1)	1920 EUR
suita Grand (GS)	3115 EUR
suita Owner's (OS)	4690 EUR
suita Grand Loft (GL)	5901 EUR
suita rodzinna Ultimate (US)	19110 EUR
(CI)	618 EUR
kabina 1-os. (2W)	639 EUR
(3M)	800 EUR
(CB)	1052 EUR
3C	1115 EUR
BY	2352 EUR
JY	2709 EUR

### ☰ Dodatkowe informacje

**Cena obejmuje:**

- rejs statkiem Spectrum of the Seas,
- zakwaterowanie w kabinie dwuosobowej wybranej kategorii,
- pełne wyżywienie (śniadanie, obiad, podwieczorek, kolację),
- napoje (kawa, herbata, woda - dostępne w restauracji bufetowej),
- korzystanie z basenu, siłowni, oraz urządzeń sportowo-rekreacyjnych,
- udział w imprezach organizowanych na statku (widowiska w teatrze, animacje, koncerty),
- serwis kabinowy i bagażowy podczas wejścia i zejścia ze statku,
- opłaty portowe.

**Cena nie obejmuje:**

- dojazdu do portu,
- wycieczek fakultatywnych zamawianych na pokładzie statku,
- korzystania z punktów usługowych (pralnia, fotograf, SPA itp.),
- ubezpieczenia podróznego (koszty leczenia, następstwa wypadków i bagaż), TFP i TFG - [Więcej informacji >](#)
- opłaty serwisowej (service charge) automatycznie doliczanej do rachunku na statku - (za każdą osobę) - kabiny standardowe 18,50 USD/dzień, apartamenty suite 21,00 USD/dzień.

**ikona** **PAKIETY NAPOJÓW / ALL INCLUSIVE**

Na rejsach 8-dniowych i dłuższych istnieje możliwość wykupienia formuły all inclusive w jednym z pakietów:

**PAKIET NAPOJÓW "REFRESHMENT"**

Pakiet obejmuje nielimitowane napoje bezalkoholowe w tym napoje gazowane, butelkowaną wodę mineralną, koktajle bezalkoholowe oraz wybrane rodzaje kawy i herbaty.

Cena: od ok. 40 EUR/os./noc

**PAKIET NAPOJÓW "DELUXE DRINKS"**

Pakiet obejmuje wybrane napoje bezalkoholowe i napoje alkoholowe, w tym piwo, wino podawane w kieliszkach oraz mocne alkohole premium np. rum Bacardi, Captain Morgan, gin Beefeater, Bombay, szkocka Chivas Regal 12 YO i inne.

Cena: od ok. 85 EUR/os./noc

Ceny mogą różnić się w zależności od trasy i statku. Wykupując pakiet przed rejsem można skorzystać z aktualnie obowiązującej promocji. Szczegóły należy potwierdzić z Działem Rezerwacji.

Pakiet można wykupić na czas całego rejsu dla wszystkich dorosłych osób podróżujących w jednej kabinie (rodzaje pakietów można łączyć). Podczas rejsów rozpoczynających się w Ameryce Północnej, alkohol podawany jest tylko pasażerom, którzy ukończyli 21 lat. Na pozostałych rejsach - od 18 lat.

**ikona** **INFORMACJE DODATKOWE**

Aby poznać wycenę rejsu, wystarczy w cenniku kliknąć czerwony przycisk [Kalkulacja i rezerwacja], a następnie wybrać liczbę pasażerów i podać ich wiek. W drugim kroku, przy każdej taryfie i rodzaju kabiny wyświetli się pełna cena rejsu dla podanej liczby i wieku pasażerów.

W kolejnych krokach można dokonać wstępnej rezerwacji rejsu - wystarczy wybrać kabinę i uzupełnić dane pasażerów. Na tej podstawie przygotowujemy dla Państwa umowę i prześlemy szczegóły płatności.

Wpłata przy rezerwacji wynosi 30%, a reszta jest płatna na 70 dni przed rejsem. Płatności można dokonać przelewem w EUR lub w PLN.

Podane godziny i trasa rejsu mogą ulec zmianie. Planując podróż, należy uwzględnić możliwe przesunięcia.