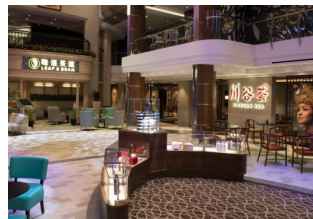
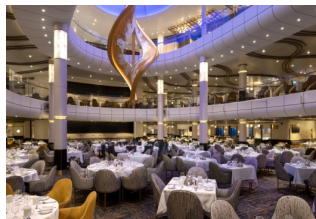






## Rejs Japonia z Szanghaju



### i Informacje

	Termin:	27.02.2026 - 04.03.2026
	Statek:	Spectrum of the Seas ★★★★★
	Armator:	Royal Caribbean
	Liczba dni:	6

### ☰ Program

Dzień	Opis	Wpłynięcie	Wyłynięcie
1 - pt - 27.02	Szanghaj / Chiny	-	16:30
2 - so - 28.02	Dzień na morzu	-	-
3 - nd - 01.03	Okinawa / Japonia	07:00	19:00
4 - pn - 02.03	Ishigaki / Japonia	09:00	19:00
5 - wt - 03.03	Dzień na morzu	-	-
6 - śr - 04.03	Szanghaj / Chiny	07:00	-

### ☰ Cennik

Usługa	Cena katalog.
kabina wewnętrzna (4V)	723 EUR
kabina wewnętrzna (2V)	730 EUR
kabina wewnętrzna (1V)	744 EUR
kabina wewnętrzna (3V)	744 EUR
kabina z oknem (2N)	863 EUR
kabina z oknem (1N)	877 EUR
przestronna kabina z oknem (4M)	884 EUR
kabina wewnętrzna z wirtualnym balkonem (2U)	737 EUR
kabina wewnętrzna z wirtualnym balkonem (1U)	751 EUR
kabina z balkonem (przesłonięty widok) (2E)	1052 EUR
kabina z balkonem (przesłonięty widok) (1E)	1066 EUR
kabina z balkonem (4D)	1150 EUR
kabina z balkonem (2D)	1164 EUR
kabina z balkonem (3D)	1171 EUR
kabina z balkonem (5D)	1171 EUR
kabina z balkonem 1-os. (2F)	1185 EUR
kabina z dużym balkonem (1C)	1192 EUR
kabina z balkonem (1D)	1199 EUR
kabina z dużym balkonem (4C)	1199 EUR
kabina z dużym balkonem (2C)	1206 EUR
suita Junior (J4)	1500 EUR
suita Junior z dużym balkonem (J1)	1752 EUR
suita Grand (GS)	2723 EUR
suita Owner's (OS)	3164 EUR
suita Grand Loft (GL)	3969 EUR
suita rodzinna Ultimate (US)	12173 EUR
kabina 1-os. (2W)	751 EUR
(3M)	912 EUR
(CB)	1150 EUR
BY	2051 EUR
JY	2275 EUR

### ☰ Dodatkowe informacje

**Cena obejmuje:**

- rejs statkiem Spectrum of the Seas,
- zakwaterowanie w kabinie dwuosobowej wybranej kategorii,
- pełne wyżywienie (śniadanie, obiad, podwieczorek, kolację),
- napoje (kawa, herbata, woda - dostępne w restauracji bufetowej),
- korzystanie z basenu, siłowni, oraz urządzeń sportowo-rekreacyjnych,
- udział w imprezach organizowanych na statku (widowiska w teatrze, animacje, koncerty),
- serwis kabinowy i bagażowy podczas wejścia i zejścia ze statku,
- opłaty portowe.

**Cena nie obejmuje:**

- dojazdu do portu,
- wycieczek fakultatywnych zamawianych na pokładzie statku,
- korzystania z punktów usługowych (pralnia, fotograf, SPA itp.),
- ubezpieczenia podróznego (koszty leczenia, następstwa wypadków i bagaż), TFP i TFG - [Więcej informacji >](#)
- opłaty serwisowej (service charge) automatycznie doliczanej do rachunku na statku - (za każdą osobę) - kabiny standardowe 18,50 USD/dzień, apartamenty suite 21,00 USD/dzień.

**ikona** **PAKIETY NAPOJÓW / ALL INCLUSIVE**

Na rejsach 8-dniowych i dłuższych istnieje możliwość wykupienia formuły all inclusive w jednym z pakietów:

**PAKIET NAPOJÓW "REFRESHMENT"**

Pakiet obejmuje nielimitowane napoje bezalkoholowe w tym napoje gazowane, butelkowaną wodę mineralną, koktajle bezalkoholowe oraz wybrane rodzaje kawy i herbaty.

Cena: od ok. 40 EUR/os./noc

**PAKIET NAPOJÓW "DELUXE DRINKS"**

Pakiet obejmuje wybrane napoje bezalkoholowe i napoje alkoholowe, w tym piwo, wino podawane w kieliszkach oraz mocne alkohole premium np. rum Bacardi, Captain Morgan, gin Beefeater, Bombay, szkocka Chivas Regal 12 YO i inne.

Cena: od ok. 85 EUR/os./noc

Ceny mogą różnić się w zależności od trasy i statku. Wykupując pakiet przed rejsem można skorzystać z aktualnie obowiązującej promocji. Szczegóły należy potwierdzić z Działem Rezerwacji.

Pakiet można wykupić na czas całego rejsu dla wszystkich dorosłych osób podróżujących w jednej kabinie (rodzaje pakietów można łączyć). Podczas rejsów rozpoczynających się w Ameryce Północnej, alkohol podawany jest tylko pasażerom, którzy ukończyli 21 lat. Na pozostałych rejsach - od 18 lat.

**ikona** **INFORMACJE DODATKOWE**

Aby poznać wycenę rejsu, wystarczy w cenniku kliknąć czerwony przycisk [Kalkulacja i rezerwacja], a następnie wybrać liczbę pasażerów i podać ich wiek. W drugim kroku, przy każdej taryfie i rodzaju kabiny wyświetli się pełna cena rejsu dla podanej liczby i wieku pasażerów.

W kolejnych krokach można dokonać wstępnej rezerwacji rejsu - wystarczy wybrać kabinę i uzupełnić dane pasażerów. Na tej podstawie przygotowujemy dla Państwa umowę i prześlemy szczegóły płatności.

Wpłata przy rezerwacji wynosi 30%, a reszta jest płatna na 70 dni przed rejsem. Płatności można dokonać przelewem w EUR lub w PLN.

Podane godziny i trasa rejsu mogą ulec zmianie. Planując podróż, należy uwzględnić możliwe przesunięcia.