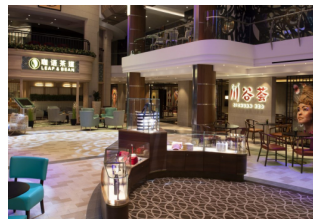
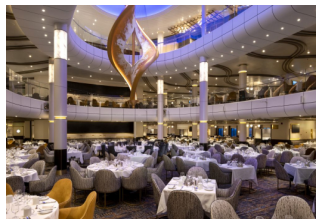






Rejs Japonia z Szanghaju



i Informacje

| | | |
|---|-------------|----------------------------|
|  | Termin: | 28.01.2026 - 01.02.2026 |
|  | Statek: | Spectrum of the Seas ★★★★★ |
|  | Armator: | Royal Caribbean |
|  | Liczba dni: | 5 |

≡ Program

| Dzień | Opis | Wpłynięcie | Wyłynięcie |
|-------------------|--------------------|------------|------------|
| 1 - śr - 28.01 | Szanghaj / Chiny | - | 16:30 |
| 2 - cz - 29.01 | Dzień na morzu | - | - |
| 3 - pt - 30.01 | Nagasaki / Japonia | 07:00 | 19:00 |
| 4 - so - 31.01 | Dzień na morzu | - | - |
| 5 - nd - 01.02 | Szanghaj / Chiny | 07:00 | - |

≡ Cennik

| Usługa | Cena katalog. |
|--|---------------|
| kabina wewnętrzna (4V) | 747 EUR |
| kabina wewnętrzna (2V) | 754 EUR |
| kabina wewnętrzna (1V) | 761 EUR |
| kabina wewnętrzna (3V) | 761 EUR |
| kabina z oknem (2N) | 887 EUR |
| kabina z oknem (1N) | 894 EUR |
| przestronna kabina z oknem (4M) | 901 EUR |
| kabina wewnętrzna z wirtualnym balkonem (2U) | 761 EUR |
| kabina wewnętrzna z wirtualnym balkonem (1U) | 768 EUR |
| kabina z balkonem (przesłonięty widok) (2E) | 1055 EUR |
| kabina z balkonem (przesłonięty widok) (1E) | 1062 EUR |
| kabina z balkonem (4D) | 1167 EUR |
| kabina z balkonem (2D) | 1174 EUR |
| kabina z balkonem (3D) | 1174 EUR |
| kabina z balkonem (5D) | 1174 EUR |
| kabina z dużym balkonem (1C) | 1188 EUR |
| kabina z balkonem (1D) | 1202 EUR |
| kabina z balkonem 1-os. (2F) | 1202 EUR |
| kabina z dużym balkonem (4C) | 1202 EUR |
| kabina z dużym balkonem (2C) | 1209 EUR |
| suity Junior (J4) | 1440 EUR |
| suity Junior z dużym balkonem (J1) | 1615 EUR |
| suity Grand (GS) | 2387 EUR |
| suity Owner's (OS) | 2744 EUR |
| suity Grand Loft (GL) | 3507 EUR |
| suity rodzinna Ultimate (US) | 12460 EUR |
| kabina 1-os. (2W) | 768 EUR |
| (3M) | 929 EUR |
| (CB) | 1167 EUR |
| BY | 1855 EUR |
| JY | 2030 EUR |

≡ Dodatkowe informacje

Cena obejmuje:

- rejs statkiem Spectrum of the Seas,
- zakwaterowanie w kabinie dwuosobowej wybranej kategorii,
- pełne wyżywienie (śniadanie, obiad, podwieczorek, kolację),
- napoje (kawa, herbata, woda - dostępne w restauracji bufetowej),
- korzystanie z basenu, siłowni, oraz urządzeń sportowo-rekreacyjnych,
- udział w imprezach organizowanych na statku (widowiska w teatrze, animacje, koncerty),
- serwis kabinowy i bagażowy podczas wejścia i zejścia ze statku,
- opłaty portowe.

Cena nie obejmuje:

- dojazdu do portu,
- wycieczek fakultatywnych zamawianych na pokładzie statku,
- korzystania z punktów usługowych (pralnia, fotograf, SPA itp.),
- ubezpieczenia podróznego (koszty leczenia, następstwa wypadków i bagaż), TFP i TFG - [Więcej informacji >](#)
- opłaty serwisowej (service charge) automatycznie doliczanej do rachunku na statku - (za każdą osobę) - kabiny standardowe 18,50 USD/dzień, apartamenty suite 21,00 USD/dzień.

ikona PAKIETY NAPOJÓW / ALL INCLUSIVE

Na rejsach 8-dniowych i dłuższych istnieje możliwość wykupienia formuły all inclusive w jednym z pakietów:

PAKIET NAPOJÓW "REFRESHMENT"

Pakiet obejmuje nielimitowane napoje bezalkoholowe w tym napoje gazowane, butelkowaną wodę mineralną, koktajle bezalkoholowe oraz wybrane rodzaje kawy i herbaty.

Cena: od ok. 40 EUR/os./noc

PAKIET NAPOJÓW "DELUXE DRINKS"

Pakiet obejmuje wybrane napoje bezalkoholowe i napoje alkoholowe, w tym piwo, wino podawane w kieliszkach oraz mocne alkohole premium np. rum Bacardi, Captain Morgan, gin Beefeater, Bombay, szkocka Chivas Regal 12 YO i inne.

Cena: od ok. 85 EUR/os./noc

Ceny mogą różnić się w zależności od trasy i statku. Wykupując pakiet przed rejsem można skorzystać z aktualnie obowiązującej promocji. Szczegóły należy potwierdzić z Działem Rezerwacji.

Pakiet można wykupić na czas całego rejsu dla wszystkich dorosłych osób podróżujących w jednej kabinie (rodzaje pakietów można łączyć). Podczas rejsów rozpoczynających się w Ameryce Północnej, alkohol podawany jest tylko pasażerom, którzy ukończyli 21 lat. Na pozostałych rejsach - od 18 lat.

ikona INFORMACJE DODATKOWE

Aby poznać wycenę rejsu, wystarczy w cenniku kliknąć czerwony przycisk [Kalkulacja i rezerwacja], a następnie wybrać liczbę pasażerów i podać ich wiek. W drugim kroku, przy każdej taryfie i rodzaju kabiny wyświetli się pełna cena rejsu dla podanej liczby i wieku pasażerów.

W kolejnych krokach można dokonać wstępnej rezerwacji rejsu - wystarczy wybrać kabinę i uzupełnić dane pasażerów. Na tej podstawie przygotowujemy dla Państwa umowę i prześlemy szczegóły płatności.

Wpłata przy rezerwacji wynosi 30%, a reszta jest płatna na 70 dni przed rejsem. Płatności można dokonać przelewem w EUR lub w PLN.

Podane godziny i trasa rejsu mogą ulec zmianie. Planując podróż, należy uwzględnić możliwe przesunięcia.