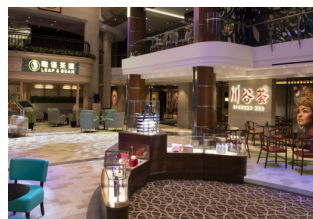
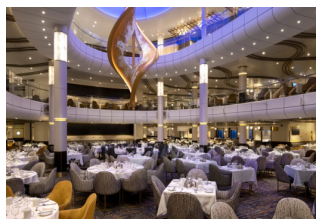






Rejs z Hongkongu do Szanghaju



i Informacje

 Termin:	11.01.2026 - 15.01.2026
 Statek:	Spectrum of the Seas ★★★★★
 Armator:	Royal Caribbean
 Liczba dni:	5

☰ Program

Dzień	Opis	Wpłynięcie	Wyłynięcie
1 - nd - 11.01	Hongkong / Hongkong	-	17:00
2 - pn - 12.01	Dzień na morzu	-	-
3 - wt - 13.01	Okinawa / Japonia	13:00	22:00
4 - śr - 14.01	Dzień na morzu	-	-
5 - cz - 15.01	Szanghaj / Chiny	07:00	-

☰ Cennik

Usługa	Cena katalog.
kabina wewnętrzna (2V)	524 EUR
kabina wewnętrzna (4V)	524 EUR
kabina wewnętrzna (3V)	691 EUR
kabina wewnętrzna (1V)	703 EUR
kabina z oknem (2N)	659 EUR
przestronna kabina z oknem (4M)	673 EUR
kabina z oknem (1N)	720 EUR
kabina wewnętrzna z wirtualnym balkonem (2U)	598 EUR
kabina wewnętrzna z wirtualnym balkonem (1U)	717 EUR
kabina z balkonem (przesłonięty widok) (2E)	736 EUR
kabina z balkonem (przesłonięty widok) (1E)	750 EUR
kabina z balkonem (4D)	820 EUR
kabina z balkonem (2D)	827 EUR
kabina z balkonem (3D)	827 EUR
kabina z balkonem (5D)	827 EUR
kabina z balkonem 1-os. (2F)	841 EUR
kabina z balkonem (1D)	855 EUR
kabina z dużym balkonem (4C)	855 EUR
kabina z dużym balkonem (2C)	862 EUR
kabina z dużym balkonem (1C)	931 EUR
suita Junior (J4)	1093 EUR
suita Junior z dużym balkonem (J1)	1296 EUR
suita Grand (GS)	2068 EUR
suita Owner's (OS)	2425 EUR
suita Grand Loft (GL)	3881 EUR
suita rodzinna Ultimate (US)	9628 EUR
(CI)	524 EUR
kabina 1-os. (2W)	612 EUR
(3M)	783 EUR
(CB)	820 EUR
3C	869 EUR
BY	1529 EUR
JY	1711 EUR

☰ Dodatkowe informacje

Cena obejmuje:

- rejs statkiem Spectrum of the Seas,
- zakwaterowanie w kabinie dwuosobowej wybranej kategorii,
- pełne wyżywienie (śniadanie, obiad, podwieczorek, kolację),
- napoje (kawa, herbata, woda - dostępne w restauracji bufetowej),
- korzystanie z basenu, siłowni, oraz urządzeń sportowo-rekreacyjnych,
- udział w imprezach organizowanych na statku (widowiska w teatrze, animacje, koncerty),
- serwis kabinowy i bagażowy podczas wejścia i zejścia ze statku,
- opłaty portowe.

Cena nie obejmuje:

- dojazdu do portu,
- wycieczek fakultatywnych zamawianych na pokładzie statku,
- korzystania z punktów usługowych (pralnia, fotograf, SPA itp.),
- ubezpieczenia podróznego (koszty leczenia, następstwa wypadków i bagaż), TFP i TFG - [Więcej informacji >](#)
- opłaty serwisowej (service charge) automatycznie doliczanej do rachunku na statku - (za każdą osobę) - kabiny standardowe 18,50 USD/dzień, apartamenty suite 21,00 USD/dzień.

ikona **PAKIETY NAPOJÓW / ALL INCLUSIVE**

Na rejsach 8-dniowych i dłuższych istnieje możliwość wykupienia formuły all inclusive w jednym z pakietów:

PAKIET NAPOJÓW "REFRESHMENT"

Pakiet obejmuje nielimitowane napoje bezalkoholowe w tym napoje gazowane, butelkowaną wodę mineralną, koktajle bezalkoholowe oraz wybrane rodzaje kawy i herbaty.

Cena: od ok. 40 EUR/os./noc

PAKIET NAPOJÓW "DELUXE DRINKS"

Pakiet obejmuje wybrane napoje bezalkoholowe i napoje alkoholowe, w tym piwo, wino podawane w kieliszkach oraz mocne alkohole premium np. rum Bacardi, Captain Morgan, gin Beefeater, Bombay, szkocka Chivas Regal 12 YO i inne.

Cena: od ok. 85 EUR/os./noc

Ceny mogą różnić się w zależności od trasy i statku. Wykupując pakiet przed rejsem można skorzystać z aktualnie obowiązującej promocji. Szczegóły należy potwierdzić z Działem Rezerwacji.

Pakiet można wykupić na czas całego rejsu dla wszystkich dorosłych osób podróżujących w jednej kabinie (rodzaje pakietów można łączyć). Podczas rejsów rozpoczynających się w Ameryce Północnej, alkohol podawany jest tylko pasażerom, którzy ukończyli 21 lat. Na pozostałych rejsach - od 18 lat.

ikona **INFORMACJE DODATKOWE**

Aby poznać wycenę rejsu, wystarczy w cenniku kliknąć czerwony przycisk [Kalkulacja i rezerwacja], a następnie wybrać liczbę pasażerów i podać ich wiek. W drugim kroku, przy każdej taryfie i rodzaju kabiny wyświetli się pełna cena rejsu dla podanej liczby i wieku pasażerów.

W kolejnych krokach można dokonać wstępnej rezerwacji rejsu - wystarczy wybrać kabinę i uzupełnić dane pasażerów. Na tej podstawie przygotowujemy dla Państwa umowę i prześlemy szczegóły płatności.

Wpłata przy rezerwacji wynosi 30%, a reszta jest płatna na 70 dni przed rejsem. Płatności można dokonać przelewem w EUR lub w PLN.

Podane godziny i trasa rejsu mogą ulec zmianie. Planując podróż, należy uwzględnić możliwe przesunięcia.