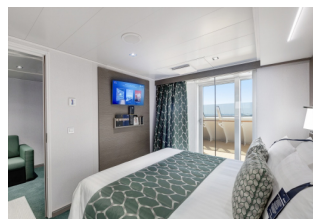






## Rejs Ameryka Północna z Teksasu



### i Informacje

 Termin:	14.06.2026 - 21.06.2026
 Statek:	MSC Seascape ★★★★★
 Armator:	MSC Cruises
 Liczba dni:	8

### ☰ Program

Dzień	Opis	Wpłynięcie	Wyłynięcie
1 - nd - 14.06	Galveston (Houston) / USA	-	18:00
2 - pn - 15.06	Dzień na morzu	-	-
3 - wt - 16.06	Dzień na morzu	-	-
4 - śr - 17.06	Costa Maya / Meksyk	08:00	18:00
5 - cz - 18.06	Roatan / Honduras	08:00	16:00
6 - pt - 19.06	Cozumel / Meksyk	08:00	16:00
7 - so - 20.06	Dzień na morzu	-	-
8 - nd - 21.06	Galveston (Houston) / USA	07:00	-

### ☰ Cennik

Usługa	Cena katalog.	Promocja
fantastica deluxe 15 m <sup>2</sup> - pokład 5-10 (wewnętrzna IR1)	1014 EUR	EARLY BOOKING
fantastica deluxe 15 m <sup>2</sup> - pokład 11-14 (wewnętrzna IR2)	1024 EUR	EARLY BOOKING
fantastica deluxe 15 m <sup>2</sup> - pokład 5-10 (wewnętrzna IR1)	1174 EUR	EARLY BOOKING DRINKS
fantastica deluxe 15 m <sup>2</sup> - pokład 11-14 (wewnętrzna IR2)	1184 EUR	EARLY BOOKING DRINKS
kabina wewnętrzna Yacht Club	2102 EUR	EARLY BOOKING
kabina wewnętrzna Yacht Club	2102 EUR	EARLY BOOKING DRINKS
fantastica premium 28 m <sup>2</sup> - pokład 10 (wewnętrzna IL1)	brak miejsc	EARLY BOOKING
bella 14 m <sup>2</sup> - pokład 5-15 (wewnętrzna IB)	brak miejsc	EARLY BOOKING
kabina wewnętrzna (zmiana kabiny) (SPL)	brak miejsc	EARLY BOOKING
bella 14 m <sup>2</sup> - pokład 5-15 (wewnętrzna IB)	brak miejsc	EARLY BOOKING DRINKS
fantastica premium 28 m <sup>2</sup> - pokład 10 (wewnętrzna IL1)	brak miejsc	EARLY BOOKING DRINKS
kabina wewnętrzna (zmiana kabiny) (SPL)	brak miejsc	EARLY BOOKING DRINKS
fantastica deluxe 16 m <sup>2</sup> - pokład 5 (okno OR1)	1124 EUR	EARLY BOOKING
fantastica deluxe 16 m <sup>2</sup> - pokład 5 (okno OR1)	1284 EUR	EARLY BOOKING DRINKS
bella - możliwy ograniczony widok (okno OB)	brak miejsc	EARLY BOOKING
bella - możliwy ograniczony widok (okno OB)	brak miejsc	EARLY BOOKING DRINKS
fantastica deluxe 17 m <sup>2</sup> - pokład 8-10 (balkon BR1)	1244 EUR	EARLY BOOKING
fantastica deluxe 17 m <sup>2</sup> - pokład 11-12 (balkon BR2)	1254 EUR	EARLY BOOKING
fantastica deluxe 17 m <sup>2</sup> - pokład 13-14 (balkon BR3)	1264 EUR	EARLY BOOKING
Deluxe Balkon (Module 17 sqm - Balkon 3 sqm - Decks 16)	1274 EUR	EARLY BOOKING
fantastica deluxe 17 m <sup>2</sup> - pokład 8-10 (balkon BR1)	1404 EUR	EARLY BOOKING DRINKS
fantastica deluxe 17 m <sup>2</sup> - pokład 11-12 (balkon BR2)	1414 EUR	EARLY BOOKING DRINKS
fantastica deluxe 17 m <sup>2</sup> - pokład 13-14 (balkon BR3)	1424 EUR	EARLY BOOKING DRINKS
Balcony Aurea (Module 17 sqm - Balkon 4 sqm - Decks 11-13)	1434 EUR	EARLY BOOKING
Deluxe Balkon (Module 17 sqm - Balkon 3 sqm - Decks 16)	1434 EUR	EARLY BOOKING DRINKS
Premium Balkon Aurea (Module 17 sqm - Balkon 13-17 sqm - Decks 9)	1584 EUR	EARLY BOOKING
Balcony Aurea (Module 17 sqm - Balkon 4 sqm - Decks 11-13)	1594 EUR	EARLY BOOKING DRINKS
Premium Balkon Aurea (Module 17 sqm - Balkon 13-17 sqm - Decks 9)	1744 EUR	EARLY BOOKING DRINKS
bella - możliwy ograniczony widok (balkon BB)	brak miejsc	EARLY BOOKING
bella - możliwy ograniczony widok (balkon BB)	brak miejsc	EARLY BOOKING DRINKS
Premium Suite Aurea (Module 25 sqm - Balkon 6 sqm - Decks 9-14)	1684 EUR	EARLY BOOKING

Premium Suite Aurea with Terrace ( Module 28 sqm - Balcony 38 sqm - Decks 9 )	1784 EUR	EARLY BOOKING
Premium Suite Aurea ( Module 25 sqm - Balcony 6 sqm - Decks 9-14 )	1844 EUR	EARLY BOOKING DRINKS
Premium Suite Aurea with Terrace ( Module 28 sqm - Balcony 38 sqm - Decks 9 )	1944 EUR	EARLY BOOKING DRINKS
Premium Suite Aurea with Whirlpool ( Module 28 sqm - Balcony 7 sqm - Decks 9-15 )	1984 EUR	EARLY BOOKING
Grand Suite Aurea ( Module 38-42 sqm - Balcony 3 sqm - Decks 9-11 )	2134 EUR	EARLY BOOKING
Premium Suite Aurea with Whirlpool ( Module 28 sqm - Balcony 7 sqm - Decks 9-15 )	2144 EUR	EARLY BOOKING DRINKS
Grand Suite Aurea ( Module 38-42 sqm - Balcony 3 sqm - Decks 9-11 )	2294 EUR	EARLY BOOKING DRINKS
Two-Bedroom Grand Suite Aurea ( Module 49 sqm - Balcony 17 sqm - Decks 11-14 )	2434 EUR	EARLY BOOKING
Two-Bedroom Grand Suite Aurea ( Module 49 sqm - Balcony 17 sqm - Decks 11-14 )	2594 EUR	EARLY BOOKING DRINKS
suita Yacht Club	3152 EUR	EARLY BOOKING
suita Yacht Club	3152 EUR	EARLY BOOKING DRINKS
DELUXE SUITE PLUS	3252 EUR	EARLY BOOKING
DELUXE SUITE PLUS	3252 EUR	EARLY BOOKING DRINKS
suita royal Yacht Club	5352 EUR	EARLY BOOKING
suita royal Yacht Club	5352 EUR	EARLY BOOKING DRINKS
ROYAL SUITE PLUS	6452 EUR	EARLY BOOKING
ROYAL SUITE PLUS	6452 EUR	EARLY BOOKING DRINKS

## ☰ Dodatkowe informacje

### TARYFY WIDOCZNE W CENNIKU

Poszczególne rejsy dostępne są w wybranych taryfach.

### BEST PRICE, BEST DEALS, EARLY BOOKING, HOLIDAY BREAKS

- rejs z pełnym wyżywieniem

### BEST PRICE DRINKS (oraz wszystkie taryfy z \*DRINKS\*)

- rejs z pełnym wyżywieniem oraz pakietem napojów EASY

→ Aby sprawdzić ceny i dostępność, a także dokonać rezerwacji wstępnej wystarczy kliknąć czerwony przycisk [\[Kalkulacja i rezerwacja\]](#).

### Cena obejmuje:

- rejs statkiem MSC Seascape,
- zakwaterowanie w kabinie dwuosobowej wybranej kategorii,
- pełne wyżywienie (śniadanie, obiad, podwieczorek, kolację),
- napoje (kawa, herbata, woda - dostępne w restauracji bufetowej),
- korzystanie z basenu, siłowni oraz urządzeń sportowo-rekreacyjnych,
- udział w imprezach organizowanych na statku (widowiska w teatrze, animacje, koncerty),
- serwis kabinowy i bagażowy podczas wejścia i zejścia ze statku,
- opłatę serwisową (service charge), opłaty portowe.

### Cena nie obejmuje:

- dojazdu do portu,
- wycieczek fakultatywnych zamawianych na pokładzie statku,
- korzystania z punktów usługowych (pralnia, fotograf, SPA itp.),
- ubezpieczenia podróżnego (koszty leczenia, następstwa wypadków, bagaż), TFP i TFG - [Więcej informacji »](#)

### 📌 Pakiet z przelotem i transferem

Wybrane rejsy MSC można zarezerwować w pakiecie z przelotem i transferem lotnisko - port - lotnisko.

Aby otrzymać wycenę wystarczy kliknąć przycisk "Inne pytania", który znajduje się w cenniku i w treści zapytania wpisać lotnisko, z którego jest Państwu najwygodniej wystartować. Dostępne są wyloty z Warszawy, lotnisk regionalnych i zagranicznych.

### 📌 KATEGORIE KABIN LINII MSC CRUISES

	Bella	Fantastica	Aurea	Yacht Club
usytuowanie kabiny	przydzielana losowo	możliwość wyboru	preferencyjne np. wyższe pokłady, środkowa część statku	wydzielona strefa tylko dla gości Yacht Club - restauracja, bar i basen.
widok	może być ograniczony	zgodnie z wyborem	standardowy	standardowy
wyбір tury kolacji	X nie	✓ tak	✓ elastyczne godziny	✓ elastyczne godziny
śniadanie w kabinie	\$ płatne	✓ w cenie	✓ w cenie	✓ w cenie
wstęp do strefy spa i wellness	\$ płatne	\$ płatne	✓ w cenie	✓ w cenie
dotkadowe korzyści			✓ pierwszeństwo przy zaokrętowaniu	✓ osobne zaokrętowanie ✓ konsjerż ✓ kamerdyner
pakiet napojów	\$ dodatkowo płatny	\$ dodatkowo płatny	\$ dodatkowo płatny	✓ nielimitowane napoje w strefie Yacht Club ✓ minibar w cenie
				<a href="#">więcej informacji »</a>

### 📌 PAKIETY NAPOJÓW / ALL INCLUSIVE

Istnieje możliwość wykupienia formuły all inclusive w jednym z pakietów dostosowanych do potrzeb nawet najbardziej wymagających koneserów.

#### Pakiet EASY - najczęściej wybierany

→ Rejsy 10-dniowe i krótsze: 40 EUR/os./noc

→ Rejsy 11-dniowe i dłuższe: 36 EUR/os./noc

pakiet obejmuje podstawowe napoje, w tym piwo, wybór wina (wino domu podawane w kieliszkach) oraz wybrane: mocne alkohole (w tym lokalne), koktajle, napoje, wodę mineralną, kawy, herbaty i gorącą czekoladę

- pakiet obowiązuje w wybranych barach i restauracjach oraz na wyspie Ocean Cay. Pakiet nie obowiązuje w restauracjach tematycznych.

- limit napojów alkoholowych: 15 sztuk na dobę (dotyczy rejsów rozpoczynających się od 01.04.2025 jeżeli rezerwacji dokonano od 18.12.2024)

Wykupienie pakietu napojów jest możliwe jedynie na czas całego rejsu dla wszystkich osób podróżujących w jednej kabinie lub w ramach jednej rezerwacji. Jest to możliwe w momencie rezerwacji lub dopłaty - nie później niż 45 dni przed rejsem. Pakiet można wykupić również na pokładzie - pierwszego dnia rejsu, w cenie wyższej o ok. 15%.

[Zobacz wszystkie pakiety i menu »](#)

**ikona** INTERNET

Na pokładzie statku można korzystać z dostępu do internetu przez Wi-Fi wybierając jeden z pakietów - [Zobacz szczegóły »](#)

**Wykupienie pakietu internetu jest możliwe w momencie rezerwacji lub dopłaty - nie później niż 45 dni przed rejsem.**

**ikona** INFORMACJE DODATKOWE

Aby poznać wycenę rejsu, wystarczy w cenniku kliknąć czerwony przycisk [Kalkulacja i rezerwacja], a następnie wybrać liczbę pasażerów i podać ich wiek. W drugim kroku, przy każdej taryfie i rodzaju kabiny wyświetli się pełna cena rejsu dla podanej liczby i wieku pasażerów.

W kolejnych krokach można dokonać wstępnej rezerwacji rejsu - wystarczy wybrać kabinę i uzupełnić dane pasażerów. Na tej podstawie przygotowujemy dla Państwa umowę i prześlemy szczegóły płatności.

Wpłata przy rezerwacji wynosi 30%, a reszta jest płatna na 45 dni przed rejsem. Płatności można dokonać przelewem w EUR lub w PLN.

Podane godziny i trasa rejsu mogą ulec zmianie. Planując podróż, należy uwzględnić możliwe przesunięcia.