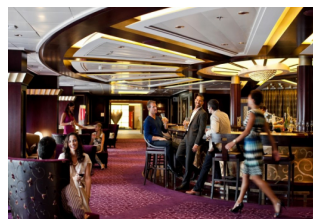
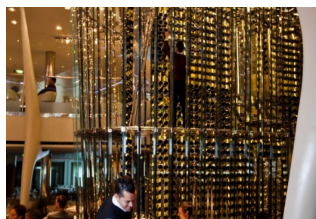






Rejs z Singapuru do Hongkongu



i Informacje

	Termin:	02.03.2026 - 14.03.2026
	Statek:	Celebrity Solstice ★★★★★
	Armator:	Celebrity Cruises
	Liczba dni:	13

☰ Program

Dzień	Opis	Wpłynięcie	Wyłynięcie
1 - pn - 02.03	Singapur / Singapur	-	18:00
2 - wt - 03.03	Dzień na morzu	-	-
3 - śr - 04.03	Ko Samui / Tajlandia	07:00	17:00
4 - cz - 05.03	Laem Chabang (Bangkok) / Tajlandia	08:00	-
5 - pt - 06.03	Laem Chabang (Bangkok) / Tajlandia	-	17:00
6 - so - 07.03	Dzień na morzu	-	-
7 - nd - 08.03	Phu My (Ho Chi Minh) / Wietnam	07:00	18:00
8 - pn - 09.03	Nha Trang / Wietnam	09:00	17:00
9 - wt - 10.03	HUE/DANANG(CHAN MAY)	10:00	20:00
10 - śr - 11.03	HANOI (HALONG BAY)	12:30	-
11 - cz - 12.03	HANOI (HALONG BAY)	-	19:00
12 - pt - 13.03	Dzień na morzu	-	-
13 - so - 14.03	Hongkong / Hongkong	06:00	-

☰ Cennik

Usługa	Cena katalog.
kabina wewnętrzna Prime (I1)	1846 EUR
kabina z balkonem deluxe vario (DV)	2858 EUR
kabina z balkonem Concierge Class (C2)	2918 EUR
kabina z balkonem Concierge Class (C1)	3052 EUR
kabina z balkonem Sunset Veranda (SV)	3127 EUR
kabina z balkonem Aqua Class (A2)	3364 EUR
kabina z balkonem Aqua Class (A1)	3382 EUR
suity Sky (S1)	7054 EUR
suity Celebrity (CS)	8366 EUR
suity Royal (RS)	11135 EUR
I2	1803 EUR
O2	1980 EUR
O1	2023 EUR
V3	2596 EUR
V2	2773 EUR
V1	2816 EUR
SC	3138 EUR

☰ Dodatkowe informacje

Cena obejmuje:

- rejs statkiem Celebrity Solstice,
- zakwaterowanie w kabinie dwuosobowej wybranej kategorii,
- pełne wyżywienie (śniadanie, obiad, podwieczorek, kolację),
- napoje (kawa, herbata, woda - dostępne w restauracji bufetowej),
- korzystanie z basenu, siłowni oraz urządzeń sportowo-rekreacyjnych,
- udział w imprezach organizowanych na statku (widowiska w teatrze, animacje, koncerty),
- serwis kabinowy i bagażowy podczas wejścia i zejścia ze statku,
- opłaty portowe.

Cena nie obejmuje:

- dojazdu do portu,
- wycieczek fakultatywnych zamawianych na pokładzie statku,
- korzystania z punktów usługowych (pralnia, fotograf, SPA itp.),
- ubezpieczenia podróżnego (koszty leczenia, następstwa wypadków i bagaż), TFP i TFG - [Więcej informacji >](#)
- opłaty serwisowej (service charge / napiwki) w wysokości uzależnionej od kategorii kabiny - kabiny wewnętrzne, z oknem, z balkonem: ok. 18 USD/os./noc; Concierge Class, AquaClass ok. 18,50 USD/os./noc; The Retreat ok. 23 USD/os./noc - automatycznie doliczane do rachunku na statku.

OFERTA SPECJALNA

Zapytaj nas o promocyjną cenę rejsu, która obejmuje dodatkowo:

- szeroki wybór napojów alkoholowych - pakiet napojów Classic,
- Wi-Fi - podstawowy pakiet dostępu do internetu.

ikona INFORMACJE DODATKOWE

Aby poznać wycenę rejsu, wystarczy w cenniku kliknąć czerwony przycisk [Kalkulacja i rezerwacja], a następnie wybrać liczbę pasażerów i podać ich wiek. W drugim kroku, przy każdej taryfie i rodzaju kabiny wyświetli się pełna cena rejsu dla podanej liczby i wieku pasażerów.

W kolejnych krokach można dokonać wstępnej rezerwacji rejsu - wystarczy wybrać kabinę i uzupełnić dane pasażerów. Na tej podstawie przygotowujemy dla Państwa umowę i prześlemy szczegóły płatności.

Wpłata przy rezerwacji wynosi 30%, a reszta jest płatna na 70 dni przed rejsem. Płatności można dokonać przelewem w EUR lub w PLN.

Podane godziny i trasa rejsu mogą ulec zmianie. Planując podróż, należy uwzględnić możliwe przesunięcia.