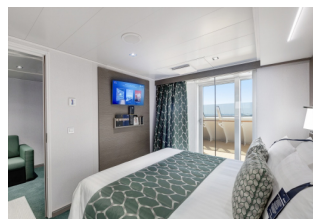






Rejs Bahamy z Miami



i Informacje

| | |
|---|-------------------------|
|  Termin: | 07.09.2025 - 14.09.2025 |
|  Statek: | MSC Seascape ★★★★★ |
|  Armator: | MSC Cruises |
|  Liczba dni: | 8 |

☰ Program

| Dzień | Opis | Wpłynięcie | Wyłynięcie |
|----------------|---|------------|------------|
| 1 - nd - 07.09 | Miami / USA | - | 17:00 |
| 2 - pn - 08.09 | Ocean Cay (MSC Marine Reserve) / Bahamy | 08:00 | 20:00 |
| 3 - wt - 09.09 | Nassau / Bahamy | 08:00 | 16:00 |
| 4 - śr - 10.09 | Dzień na morzu | - | - |
| 5 - cz - 11.09 | San Juan / Portoryko | 10:00 | 18:00 |
| 6 - pt - 12.09 | Puerto Plata / Dominikana | 10:00 | 18:00 |
| 7 - so - 13.09 | Dzień na morzu | - | - |
| 8 - nd - 14.09 | Miami / USA | 07:00 | - |

☰ Cennik

| Usługa | Cena katalog. | Promocja |
|---|---------------|-----------------|
| bella 14 m ² - pokład 5-15 (wewnętrzna IB) | 684 EUR | BASIC FARE |
| fantastica deluxe 15 m ² - pokład 5-10 (wewnętrzna IR1) | 704 EUR | BASIC FARE |
| fantastica deluxe 15 m ² - pokład 11-14 (wewnętrzna IR2) | 714 EUR | BASIC FARE |
| bella 14 m ² - pokład 5-15 (wewnętrzna IB) | 824 EUR | MSC Happy Drink |
| fantastica deluxe 15 m ² - pokład 5-10 (wewnętrzna IR1) | 844 EUR | MSC Happy Drink |
| fantastica deluxe 15 m ² - pokład 11-14 (wewnętrzna IR2) | 854 EUR | MSC Happy Drink |
| fantastica premium 28 m ² - pokład 10 (wewnętrzna IL1) | brak miejsc | BASIC FARE |
| kabina wewnętrzna Yacht Club | brak miejsc | BASIC FARE |
| fantastica premium 28 m ² - pokład 10 (wewnętrzna IL1) | brak miejsc | MSC Happy Drink |
| kabina wewnętrzna Yacht Club | brak miejsc | MSC Happy Drink |
| bella - możliwy ograniczony widok (okno OB) | 764 EUR | BASIC FARE |
| fantastica deluxe 16 m ² - pokład 5 (okno OR1) | 794 EUR | BASIC FARE |
| bella - możliwy ograniczony widok (okno OB) | 904 EUR | MSC Happy Drink |
| fantastica deluxe 16 m ² - pokład 5 (okno OR1) | 934 EUR | MSC Happy Drink |
| bella - możliwy ograniczony widok (balkon BB) | 874 EUR | BASIC FARE |
| fantastica deluxe 17 m ² - pokład 8-10 (balkon BR1) | 924 EUR | BASIC FARE |
| fantastica deluxe 17 m ² - pokład 11-12 (balkon BR2) | 934 EUR | BASIC FARE |
| fantastica deluxe 17 m ² - pokład 13-14 (balkon BR3) | 944 EUR | BASIC FARE |
| Deluxe Balcony (Module 17 sqm - Balcony 3 sqm - Decks 16) | 954 EUR | BASIC FARE |
| bella - możliwy ograniczony widok (balkon BB) | 1014 EUR | MSC Happy Drink |
| Balcony Aurea (Module 17 sqm - Balcony 4 sqm - Decks 11-13) | 1064 EUR | BASIC FARE |
| fantastica deluxe 17 m ² - pokład 8-10 (balkon BR1) | 1064 EUR | MSC Happy Drink |
| fantastica deluxe 17 m ² - pokład 11-12 (balkon BR2) | 1074 EUR | MSC Happy Drink |
| fantastica deluxe 17 m ² - pokład 13-14 (balkon BR3) | 1084 EUR | MSC Happy Drink |
| Deluxe Balcony (Module 17 sqm - Balcony 3 sqm - Decks 16) | 1094 EUR | MSC Happy Drink |
| Premium Balcony Aurea (Module 17 sqm - Balcony 13-17 sqm - Decks 9) | 1184 EUR | BASIC FARE |
| Balcony Aurea (Module 17 sqm - Balcony 4 sqm - Decks 11-13) | 1204 EUR | MSC Happy Drink |
| Premium Balcony Aurea (Module 17 sqm - Balcony 13-17 sqm - Decks 9) | 1324 EUR | MSC Happy Drink |
| Premium Suite Aurea (Module 25 sqm - Balcony 6 sqm - Decks 9-14) | 1254 EUR | BASIC FARE |
| Premium Suite Aurea with Terrace (Module 28 sqm - Balcony 38 sqm - Decks 9) | 1334 EUR | BASIC FARE |

| | | |
|---|----------|-----------------|
| Premium Suite Aurea (Module 25 sqm - Balcony 6 sqm - Decks 9-14) | 1394 EUR | MSC Happy Drink |
| Premium Suite Aurea with Terrace (Module 28 sqm - Balcony 38 sqm - Decks 9) | 1474 EUR | MSC Happy Drink |
| Premium Suite Aurea with Whirlpool (Module 28 sqm - Balcony 7 sqm - Decks 9-15) | 1494 EUR | BASIC FARE |
| Grand Suite Aurea (Module 38-42 sqm - Balcony 3 sqm - Decks 9-11) | 1604 EUR | BASIC FARE |
| Premium Suite Aurea with Whirlpool (Module 28 sqm - Balcony 7 sqm - Decks 9-15) | 1634 EUR | MSC Happy Drink |
| Grand Suite Aurea (Module 38-42 sqm - Balcony 3 sqm - Decks 9-11) | 1744 EUR | MSC Happy Drink |
| Two-Bedroom Grand Suite Aurea (Module 49 sqm - Balcony 17 sqm - Decks 11-14) | 1834 EUR | BASIC FARE |
| Two-Bedroom Grand Suite Aurea (Module 49 sqm - Balcony 17 sqm - Decks 11-14) | 1974 EUR | MSC Happy Drink |
| suita Yacht Club | 3032 EUR | BASIC FARE |
| suita Yacht Club | 3032 EUR | MSC Happy Drink |
| DELUXE SUITE PLUS | 3132 EUR | BASIC FARE |
| DELUXE SUITE PLUS | 3132 EUR | MSC Happy Drink |
| suita royal Yacht Club | 5232 EUR | BASIC FARE |
| suita royal Yacht Club | 5232 EUR | MSC Happy Drink |
| ROYAL SUITE PLUS | 6332 EUR | BASIC FARE |
| ROYAL SUITE PLUS | 6332 EUR | MSC Happy Drink |

☰ Dodatkowe informacje

TARYFY WIDOCZNE W CENNIKU

Poszczególne rejsy dostępne są w wybranych taryfach.

★ MSC WINTER WONDERS ALL IN ★

szczególnie polecamy

- rejs z pełnym wyżywieniem, **pakietem napojów EASY** dla wszystkich osób w kabinie oraz **pakietem internetu BROWSE** dla pierwszej drugiej osoby w kabinie.

Taryfa promocyjna dostępna jest na wybranych rejsach MSC.

→ Aby sprawdzić ceny i dostępność, a także dokonać rezerwacji wstępnej wystarczy kliknąć czerwony przycisk [\[Kalkulacja i rezerwacja\]](#).

BEST PRICE, BEST DEALS, EARLY BOOKING, HOLIDAY BREAKS

- rejs z pełnym wyżywieniem

BEST PRICE DRINKS (oraz wszystkie taryfy z +DRINKS+)

- rejs z pełnym wyżywieniem oraz pakietem napojów EASY

Cena obejmuje:

- rejs statkiem MSC Seascape,
- zakwaterowanie w kabinie dwuosobowej wybranej kategorii,
- pełne wyżywienie (śniadanie, obiad, podwieczorek, kolacja),
- napoje (kawa, herbata, woda - dostępne w restauracji bufetowej),
- korzystanie z basenu, siłowni oraz urządzeń sportowo-rekreacyjnych,
- udział w imprezach organizowanych na statku (widowiska w teatrze, animacje, koncerty),
- serwis kabinowy i bagażowy podczas wejścia i zejścia ze statku,
- opłatę serwisową (service charge), opłaty portowe.

Cena nie obejmuje:

- dojazdu do portu,
- wycieczek fakultatywnych zamawianych na pokładzie statku,
- korzystania z punktów usługowych (pralnia, fotograf, SPA itp.),
- ubezpieczenia podróżnego (koszty leczenia, następstwa wypadków, bagaż), TFP i TFG - [Więcej informacji »](#)

📎 Pakiet z przelotem i transferem

Wybrane rejsy MSC można zarezerwować w pakiecie z przelotem i transferem lotnisko - port - lotnisko.

Aby otrzymać wycenę wystarczy kliknąć przycisk "Inne pytania", który znajduje się w cenniku i w treści zapytania wpisać lotnisko, z którego jest Państwu najwygodniej wystartować. Dostępne są wyloty z Warszawy, lotnisk regionalnych i zagranicznych.

📎 KATEGORIE KABIN LINII MSC CRUISES

| | Bella | Fantastica | Aurea | Yacht Club |
|--------------------------------|----------------------|---------------------|---|--|
| usytuowanie kabiny | przydzielana losowo | możliwość wyboru | preferencyjne np. wyższe pokłady, środkowa część statku | wydzielona strefa tylko dla gości Yacht Club - restauracja, bar i basen. |
| widok | może być ograniczony | zgodnie z wyborem | standardowy | standardowy |
| wyбір tury kolacji | X nie | ✓ tak | ✓ elastyczne godziny | ✓ elastyczne godziny |
| śniadanie w kabinie | \$ płatne | ✓ w cenie | ✓ w cenie | ✓ w cenie |
| wstęp do strefy spa i wellness | \$ płatne | \$ płatne | ✓ w cenie | ✓ w cenie |
| dodatkowe korzyści | | | ✓ pierwszeństwo przy zaokrętowaniu | ✓ osobne zaokrętowanie ✓ konsjerż ✓ kamerdyner |
| pakiet napojów | \$ dodatkowo płatny | \$ dodatkowo płatny | \$ dodatkowo płatny | ✓ nielimitowane napoje w strefie Yacht Club ✓ minibar w cenie |
| | | | | Więcej informacji » |

📎 PAKIETY NAPOJÓW / ALL INCLUSIVE

Istnieje możliwość wykupienia formuły all inclusive w jednym z pakietów dostosowanych do potrzeb nawet najbardziej wymagających koneserów.

Pakiet EASY - najczęściej wybierany

→ Rejsy 10-dniowe i krótsze: 40 EUR/os./noc

→ Rejsy 11-dniowe i dłuższe: 36 EUR/os./noc

pakiet obejmuje podstawowe napoje, w tym piwo, wybór wina (wino domu podawane w kieliszkach) oraz wybrane: mocne alkohole, koktajle, napoje, wodę mineralną, kawę, herbaty i gorącą czekoladę

- pakiet obowiązuje w wybranych barach i restauracjach oraz na wyspie Ocean Cay. Pakiet nie obowiązuje w restauracjach tematycznych.

- limit napojów alkoholowych: 15 sztuk na dobę (dotyczy rejsów rozpoczynających się od 01.04.2025 jeżeli rezerwacji dokonano od 18.12.2024)

Wykupienie pakietu napojów jest możliwe jedynie na czas całego rejsu dla wszystkich osób podróżujących w jednej kabinie lub w ramach jednej rezerwacji. **Jest to możliwe w momencie rezerwacji lub**

dopłaty - nie później niż 45 dni przed rejsem. Pakiet można wykupić również na pokładzie - pierwszego dnia rejsu, w cenie wyższej o ok. 15%.

[Zobacz wszystkie pakiety i menu »](#)

INTERNET

Na pokładzie statku można korzystać z dostępu do internetu przez Wi-Fi wybierając jeden z pakietów - [Zobacz szczegóły »](#)

Wykupienie pakietu internetu jest możliwe w momencie rezerwacji lub dopłaty - nie później niż 45 dni przed rejsem.

INFORMACJE DODATKOWE

Aby poznać wycenę rejsu, wystarczy w cenniku kliknąć czerwony przycisk [Kalkulacja i rezerwacja], a następnie wybrać liczbę pasażerów i podać ich wiek. W drugim kroku, przy każdej taryfie i rodzaju kabiny wyświetli się pełna cena rejsu dla podanej liczby i wieku pasażerów.

W kolejnych krokach można dokonać wstępnej rezerwacji rejsu - wystarczy wybrać kabinę i uzupełnić dane pasażerów. Na tej podstawie przygotowujemy dla Państwa umowę i prześlemy szczegóły płatności.

Wpłata przy rezerwacji wynosi 30%, a reszta jest płatna na 45 dni przed rejsem. Płatności można dokonać przelewem w EUR lub w PLN.

Podane godziny i trasa rejsu mogą ulec zmianie. Planując podróż, należy uwzględnić możliwe przesunięcia.