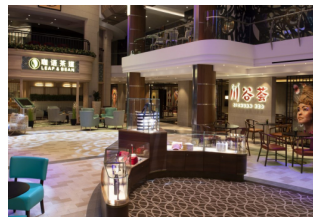
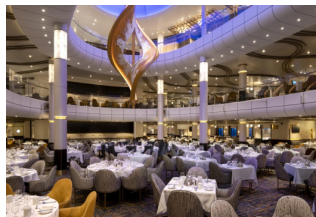






Rejs z Hongkongu do Szanghaju



i Informacje

	Termin:	12.01.2025 - 16.01.2025
	Statek:	Spectrum of the Seas ★★★★★
	Armator:	Royal Caribbean
	Liczba dni:	5

≡ Program

Dzień	Opis	Wpłynięcie	Wyłynięcie
1 - nd - 12.01	Hongkong / Hongkong	-	17:00
2 - pn - 13.01	Dzień na morzu	-	-
3 - wt - 14.01	Okinawa / Japonia	13:00	22:00
4 - śr - 15.01	Dzień na morzu	-	-
5 - cz - 16.01	Szanghaj / Chiny	07:00	-

≡ Cennik

Usługa	Cena katalog.
kabina wewnętrzna (Zl)	539 EUR
kabina wewnętrzna (4V)	551 EUR
kabina wewnętrzna (2V)	557 EUR
kabina z oknem (2N)	640 EUR
przestronna kabina z oknem (4M)	658 EUR
kabina wewnętrzna z wirtualnym balkonem (2U)	569 EUR
kabina z balkonem (XB)	646 EUR
kabina z balkonem (przesłonięty widok) (2E)	670 EUR
kabina z balkonem (4D)	729 EUR
kabina z balkonem (2D)	736 EUR
kabina z balkonem (przesłonięty widok) (1E)	736 EUR
kabina z dużym balkonem (4C)	748 EUR
kabina z dużym balkonem (2C)	753 EUR
kabina z balkonem (5D)	801 EUR
kabina z balkonem (1D)	813 EUR
kabina z balkonem (3D)	813 EUR
kabina z dużym balkonem (1C)	825 EUR
suita (WS)	825 EUR
suita Junior (J4)	1051 EUR
suita Junior z dużym balkonem (J1)	1336 EUR
suita Grand (GS)	1881 EUR
suita rodzinna Ultimate (US)	10354 EUR
(Cl)	557 EUR
(3M)	712 EUR
3C	819 EUR
BY	1619 EUR
JY	1685 EUR

≡ Dodatkowe informacje

Cena obejmuje:

- rejs statkiem Spectrum of the Seas,
- zakwaterowanie w kabinie dwuosobowej wybranej kategorii,
- pełne wyżywienie (śniadanie, obiad, podwieczorek, kolację),
- napoje (kawa, herbata, woda - dostępne w restauracji bufetowej),
- korzystanie z basenu, siłowni, oraz urządzeń sportowo-rekreacyjnych,
- udział w imprezach organizowanych na statku (widowiska w teatrze, animacje, koncerty),
- serwis kabinowy i bagażowy podczas wejścia i zejścia ze statku,
- opłaty portowe.

Cena nie obejmuje:

- dojazdu do portu,
- wycieczek fakultatywnych zamawianych na pokładzie statku,
- korzystania z punktów usługowych (pralnia, fotograf, SPA itp.),
- ubezpieczenia podróznego (koszty leczenia, następstwa wypadków i bagaż), TFP i TFG - [Więcej informacji >](#)
- opłaty serwisowej (service charge) automatycznie doliczanej do rachunku na statku - (za każdą osobę) - kabiny standardowe 18,50 USD/dzień, apartamenty suite 21,00 USD/dzień.

ikona PAKIETY NAPOJÓW / ALL INCLUSIVE

Na rejsach 8-dniowych i dłuższych istnieje możliwość wykupienia formuły all inclusive w jednym z pakietów:

REFRESHMENT PACKAGE

Pakiet obejmuje nielimitowane napoje bezalkoholowe w tym napoje gazowane, butelkowaną wodę mineralną, koktajle bezalkoholowe oraz wybrane rodzaje kawy i herbaty.

Cena: od ok. 40 EUR/os./noc

DELUXE DRINKS PACKAGE

Pakiet obejmuje wybrane napoje bezalkoholowe i napoje alkoholowe, w tym piwo, wino podawane w kieliszkach oraz mocne alkohole premium np. rum Bacardi, Captain Morgan, gin Beefeater, Bombay, szkocka Chivas Regal 12 YO i inne.

Cena: od ok. 85 EUR/os./noc

Ceny mogą różnić się w zależności od trasy i statku. Wykupując pakiet przed rejsem można skorzystać z aktualnie obowiązującej promocji. Szczegóły należy potwierdzić z Działem Rezerwacji.

Pakiet można wykupić na czas całego rejsu dla wszystkich dorosłych osób podróżujących w jednej kabinie (rodzaje pakietów można łączyć). Podczas rejsów rozpoczynających się w Ameryce Północnej, alkohol podawany jest tylko pasażerom, którzy ukończyli 21 lat. Na pozostałych rejsach - od 18 lat.

ikona INFORMACJE DODATKOWE

Aby poznać wycenę rejsu, wystarczy w cenniku kliknąć czerwony przycisk [Kalkulacja i rezerwacja], a następnie wybrać liczbę pasażerów i podać ich wiek. W drugim kroku, przy każdej taryfie i rodzaju kabiny wyświetli się pełna cena rejsu dla podanej liczby i wieku pasażerów.

W kolejnych krokach można dokonać wstępnej rezerwacji rejsu - wystarczy wybrać kabinę i uzupełnić dane pasażerów. Na tej podstawie przygotowujemy dla Państwa umowę i prześlemy szczegóły płatności.

Wpłata przy rezerwacji wynosi 30%, a reszta jest płatna na 70 dni przed rejsem. Płatności można dokonać przelewem w EUR lub w PLN.

Podane godziny i trasa rejsu mogą ulec zmianie. Planując podróż, należy uwzględnić możliwe przesunięcia.