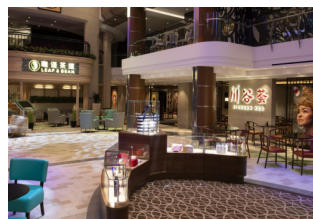
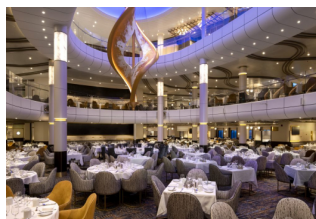






Rejs Japonia z Szanghaju



i Informacje

	Termin:	22.11.2024 - 27.11.2024
	Statek:	Spectrum of the Seas ★★★★★
	Armator:	Royal Caribbean
	Liczba dni:	6

☰ Program

Dzień	Opis	Wpłynięcie	Wypłynięcie
1 - pt - 22.11	Szanghaj / Chiny	-	16:30
2 - so - 23.11	Dzień na morzu	-	-
3 - nd - 24.11	Okinawa / Japonia	06:30	19:00
4 - pn - 25.11	Ishigaki / Japonia	09:00	19:00
5 - wt - 26.11	Dzień na morzu	-	-
6 - śr - 27.11	Szanghaj / Chiny	04:30	-

☰ Cennik

Usługa	Cena katalog.
kabina wewnętrzna (4V)	672 EUR
kabina wewnętrzna (2V)	679 EUR
kabina wewnętrzna (3V)	714 EUR
kabina wewnętrzna (1V)	721 EUR
kabina z oknem (2N)	798 EUR
kabina z oknem (1N)	812 EUR
przestronna kabina z oknem (4M)	819 EUR
kabina wewnętrzna z wirtualnym balkonem (2U)	714 EUR
kabina wewnętrzna z wirtualnym balkonem (1U)	728 EUR
kabina z balkonem (przesłonięty widok) (2E)	826 EUR
kabina z balkonem (przesłonięty widok) (1E)	833 EUR
kabina z balkonem (2D)	889 EUR
kabina z balkonem (4D)	889 EUR
kabina z balkonem (3D)	903 EUR
kabina z dużym balkonem (4C)	903 EUR
kabina z balkonem (1D)	910 EUR
kabina z dużym balkonem (2C)	910 EUR
kabina z dużym balkonem (1C)	924 EUR
suita rodzinna Ultimate (JS)	13514 EUR
(CI)	679 EUR
(CB)	889 EUR
(3M)	889 EUR
BY	1831 EUR
JY	1901 EUR

☰ Dodatkowe informacje

Cena obejmuje:

- rejs statkiem Spectrum of the Seas,
- zakwaterowanie w kabinie dwuosobowej wybranej kategorii,
- pełne wyżywienie (śniadanie, obiad, podwieczorek, kolację),
- napoje (kawa, herbata, woda - dostępne w restauracji bufetowej),
- korzystanie z basenu, siłowni, oraz urządzeń sportowo-rekreacyjnych,
- udział w imprezach organizowanych na statku (widowiska w teatrze, animacje, koncerty),
- serwis kabinowy i bagażowy podczas wejścia i zejścia ze statku,
- opłaty portowe.

Cena nie obejmuje:

- dojazdu do portu,
- wycieczek fakultatywnych zamawianych na pokładzie statku,
- korzystania z punktów usługowych (pralnia, fotograf, SPA itp.),
- ubezpieczenia podróznego (koszty leczenia, następstwa wypadków i bagaż), TFP i TFG - [Więcej informacji >](#)
- opłaty serwisowej (service charge) automatycznie doliczanej do rachunku na statku - (za każdą osobę) - kabiny standardowe 18 USD/dzień, apartamenty suite 20,50 USD/dzień.

ikona PAKIETY NAPOJÓW / ALL INCLUSIVE

Na rejsach 8-dniowych i dłuższych istnieje możliwość wykupienia formuły all inclusive w jednym z pakietów:

REFRESHMENT PACKAGE

Pakiet obejmuje nielimitowane napoje bezalkoholowe w tym napoje gazowane, butelkowaną wodę mineralną, koktajle bezalkoholowe oraz wybrane rodzaje kawy i herbaty.

Cena: od ok. 40 EUR/os./noc

DELUXE DRINKS PACKAGE

Pakiet obejmuje wybrane napoje bezalkoholowe i napoje alkoholowe, w tym piwo, wino podawane w kieliszkach oraz mocne alkohole premium np. rum Bacardi, Captain Morgan, gin Beefeater, Bombay, szkocka Chivas Regal 12 YO i inne.

Cena: od ok. 85 EUR/os./noc

Ceny mogą różnić się w zależności od trasy i statku. Wykupując pakiet przed rejsem można skorzystać z aktualnie obowiązującej promocji. Szczegóły należy potwierdzić z Działem Rezerwacji.

Pakiet można wykupić na czas całego rejsu dla wszystkich dorosłych osób podróżujących w jednej kabinie (rodzaje pakietów można łączyć). Podczas rejsów rozpoczynających się w Ameryce Północnej, alkohol podawany jest tylko pasażerom, którzy ukończyli 21 lat. Na pozostałych rejsach - od 18 lat.

ikona INFORMACJE DODATKOWE

Aby poznać wycenę rejsu, wystarczy w cenniku kliknąć czerwony przycisk [Kalkulacja i rezerwacja], a następnie wybrać liczbę pasażerów i podać ich wiek. W drugim kroku, przy każdej taryfie i rodzaju kabiny wyświetli się pełna cena rejsu dla podanej liczby i wieku pasażerów.

W kolejnych krokach można dokonać wstępnej rezerwacji rejsu - wystarczy wybrać kabinę i uzupełnić dane pasażerów. Na tej podstawie przygotowujemy dla Państwa umowę i prześlemy szczegóły płatności.

Wpłata przy rezerwacji wynosi 30%, a reszta jest płatna na 70 dni przed rejsem. Płatności można dokonać przelewem w EUR lub w PLN.

Podane godziny i trasa rejsu mogą ulec zmianie. Planując podróż, należy uwzględnić możliwe przesunięcia.